

1629-1787

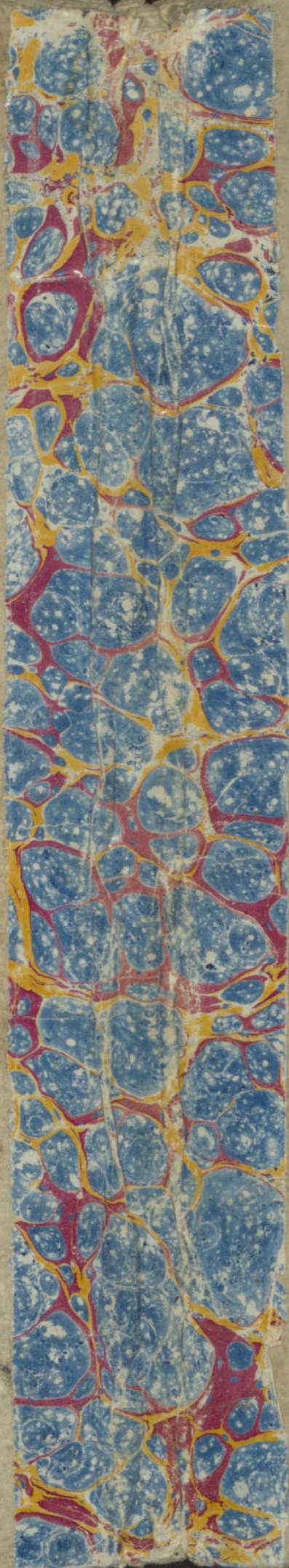
Registro
De' Batezzati

A

#1

1629

1787



R
I

CAR

+ Bui

ris

ed

EB

+ And

to

&

P

+ Ch

do

+ A

+ A



Adi 12 Gerano 1660

+ Giacomo figlio di Gino et Tommaso et
Maria sua moglie fu battezzato da me
il compadre fu Antonio Turino
et rappe il giorno avanti al sud

Adi 16 Febraio 1660

+ Angela figlia di Bonario Turino et Angela
sua moglie fu battezzata in casa per
recitas et portata alla Chiesa li furono
aggiunte le altre cerimonie et compa
dre fu Abatino Taberni et rappe li
15 del sud

Adi 7 Marzo 1660

+ Masso figlio di Bartolomeo Piuino et Maria
sua moglie fu battezzato da me il
il compadre fu Angelo Turino et rappe
16 del sud

Adi 30 Marzo 1660

+ Francesco figlio di Bratino Gedolfi et Stefa
rina sua moglie fu battezzato da me il
il compadre fu Andrea Tommasino et rappe
il giorno sud

Adi 10 Aprile 1660

+ Cecilia figlia di Pietro Redolfi et
Caterina sua moglie fu battezzata
da me il compadre fu Domenico Turino et
rappe la notte antecedente

Adi 14 Aprile 1660

+ Angela figlia di Gio. Pietro Scano
et Roberta sua moglie fu battezzata
da me il compadre fu Andrea Tommasino et
rappe la notte antecedente

es Minosobes ibi 3

Clara fig. di Marco ed di Maria Pii
ma sua moglie fu d'Antonio da ne
in fig. il Compagno fu il fig. di
Dietrich di no. Edward. Da no. es na
que. il di 24. ind.

Adi ghe ibi

Andrea fig. di Carlo Turino es di Maria
ma moglie fu d'Antonio da ne in fig.
il Compagno fu il fig. di Antonio ed
naque il di 10. ind.

Adi ghe ibi

† Maria fig. di Marco Turino es di
Maria ma moglie fu d'Antonio da ne
in fig. il Compagno fu Antonio Piuo es
naque il di 10. ind.

Adi ghe

Honoria fig. di Antonio Carlo es di
Maria ma moglie fu d'Antonio da
ne in fig. il Compagno fu Antonio
Turino es naque il di 10. ind.

Adi ghe

† Margherita fig. di Gio. Maria Morello ed di
Maria sua moglie fu d'Antonio da
ne in fig. il Compagno fu Antonio
Turino, et naque il di 10. ind.

Adi ghe

Costanza fig. di Marco Piuo es di Maria
ma moglie fu d'Antonio da ne in fig.
il Compagno fu Antonio Turino es
naque il di 10. ind.

Adi's Apulei's

+ Gaublon co fig. di Pietro Quino co di Elia
beniam moglie fu di Gaboda me inf.
il padre fu di Giovanni Pietro da
Petro co moglie di Giovanni a ualdia
de. alit de. 2000

ad 13 Maggio 1662

+ Maria fig. di Simo Tomarino
et Ischuenata sua moglie
fu battezzata di me Giovanni Quino
cofig. il compare fu Antonio
Turino et nome la notte sabato

ad 16 Maggio 1662

+ Andrea fig. di Antonio Garza co Maria
sua moglie fu di me Giovanni
cofig. il compare fu di me Anto
nio Turino co moglie li 23 del mese

ad 16 Maggio 1662

+ Innocentio fig. di Matteo Quino et
di Maria sua moglie fu battezzata
da me Giovanni il compare fu
di Giovanni Gedolfo co moglie
li 27 del mese di Maggio

Die 12 February 1663

Joannes Baptista filius Lepi Be
lutij co Joanne eius legitime
uoris baptizatus fuit a me
in fide et in nomine dei patris et filii
et spiritus sancti in nomine domini
et in nomine domini in nomine
et in nomine dei in nomine dei

634 10 di marzo 1663
Maria figlia di Tommaso Turino
et di Anna sua moglie fu
battesmata per me Lodovico
Turino Capl. Il compare fu
M. Mafeo Peino, et madre il d. d.

12 di marzo 1663
Pietro figlio di Fran. Toralio
di Maria sua moglie fu battesato
per me Lodovico Turino Capl. Il
compare fu Horatio Turino, et
e nato il d. d.

15 di giugno 1663
Cecilia figlia di Pietro Rolo
et di Cleberina sua moglie fu
battesata da Landino Baroni
per me il compare fu pononio tu
rino et madre il giorno anardi
et nato

16 luglio 1663
Pietro Giovanni figlio di Antonio
Beuno et di Cleberina sua moglie
fu battesato da me Lodovico
il compare fu M. Gio. di
Lodovico Turino et madre il
giorno us

7 luglio 1663
Maria figlia di Carlo Turino et di
Anna sua moglie fu battesata
da me inf. il compare fu
Pietro Pietro et madre il
giorno us

+ Pietro figlio di Andrea Tancella esone
sua moglie fu battezzato da me
il 10 ottobre fu Antonio figlio di
Henrico Coniabrone esone il 10 ottobre

il 10 ottobre 1663

+ Antonio figlio di Angelo Reino
esone sua moglie fu battezzato
il 10 ottobre fu Antonio figlio di
Henrico Coniabrone esone il 10 ottobre

il 10 ottobre 1663

+ Gaspare figlio di Antonio Carolino esone
sua moglie fu battezzato da me
il 10 ottobre fu Antonio figlio di
Henrico Coniabrone esone il 10 ottobre

il 10 ottobre 1663

+ Giovanni Battista figlio di Giovanni Maria
Abonelli esone sua moglie fu
battezzato da me il 10 ottobre fu
Antonio figlio di Henrico Coniabrone
esone il 10 ottobre

il 10 ottobre 1663

+ Maria figlio di Angelo Cipolino esone
sua moglie fu battezzato da me
il 10 ottobre fu Pietro figlio di
Pietro esone il 10 ottobre

il 10 ottobre 1663

+ Giacomo Antonio figlio di Gerolamo
Lunio esone sua moglie fu battezzato
da me il 10 ottobre fu Pietro figlio di
Pietro esone il 10 ottobre

Maria fig. di Simone Tornerio et
Benvenuto suo marito fu battezzato
dal frate Gio. di Lodovico Sansoncello
l'anno de la nostra vita del 1510. et fu
il capadua fu putro et unno obi
raupe il di 10.

100 r. 100 v.

Piero figlio di Angelo Tornerio et
et Madalena sua moglie fu battezzato
nel 1510 in casa per ricevuto et porta
to alla Chiesa di S. Maria della
colibe. et morio da in f. il capadua
adve. fu Piero putro. et unno et na
que il di 10.

100 v. 100 r.

Maria fig. di Angelo Tornerio et
di Maria sua moglie fu battezzato
nel 1510 in casa. il capadua fu
Angelo Tornerio Tornerio et na
que il di 10.

100 r. 100 v.

Cecilia fig. di Antonio et Adolfo et
di Barbara sua moglie fu battezzato
nel 1510 in casa. il capadua fu
Piero Antonio Ghiera di persona
et raupe il y vno avanti aludde

CSR. An 7 Julijis 1614

Francisco filio d. Gio. Batt. Tedeschi
et d. Stefanina sua uxoris ff.
Caterino ff. me. Jov. Duris Cap.
Cecilia ff. de. Jov. Jettore tenen-
tolo Andrea Scini, et nupte
il d. rudo.

3. die 1614

Cherina filia d. Piero Scini
et d. Cleofa sua uxoris ff. Gale
Cataro ff. il compadre suo
Andrea Tomacino et nupte il
d. rudo primo del ardetto

et dies 1614

Maria filia d. Gabriele Bonduino
et d. Lorenza sua uxoris ff. Gale
Cataro ff. il compadre
suo Marco Scini et nupte il
d. rudo primo Scini.

18 ottobre 61

Marta filia d. Ant. Taino et d. Benign
sua uxoris ff. Gale ff. Caterino
da me Innocentio Ghidini capella-
no: il compadre fu il P. D. Domenico
Taino capellano et nupte il rudo.

21 rudo 1614

Domenega filia d. Antonio
Troiano et d. Santina sua
uxoris ff. Gale ff. Caterino
da me Innocentio Ghidini capella-
no: il compadre
fu Marco Scini, et nupte
il d. rudo.

10. ^{CSV. 4} 4 febrero 1683
 Gaudentius filius Petri Biruti
 et Joanny eius legitime uxoris
 baptizatus fuit a me quodam
 Duxio Capl. Pabimus sub off.
 Costantibus Pilothus paratus & dicitur
 et natus fuit de supra scripta

Die 3 Aprilis 1683

Magister G. Antonij Baineri
 et Dominie uxoris uxoris baptizatus
 fuit a me tamquam Baineri G.
 auctoritate patris Antonij Tuncio
 et natus fuit de supra scripta

4 Aprilis 1683

+ Giovanni Antonio filius di Garbo
 Lioneo Turino et uxoris uxoris
 baptizatus fuit a me in fide
 in fide il compadre fuit Pietro
 Adolfo et natus il d' udo

27 Aprilis 1683

Annunzio filius di Turmano ta
 nolius et Mariae uxoris uxoris
 fuit a me in fide il
 compadre fuit Pietro Gesuato
 et natus il d' udo

12 Mayno 1683

+ Giovanni Antonio filius di Garbo
 Babilino et Claverina uxoris uxoris
 fuit a me in fide il
 padre fuit Pietro et natus
 il d' ni udo

167 22 agosto 1665 11

Marta fig^a di Antonio Corvato
es Cecilia sua moglie fu batte-
ta da me in f^o il compadre fu
M^o Antonio Turino es uayne
il di 12^o hon habia

14 16 agosto 1665

Angela fig^a di Matteo Picino
es Maria sua moglie fu batte-
tata da me in f^o il compadre
fu M^o Antonio Turino es uay-
ne il di 13^o

13 20 agosto 1665

Cleberina fig^a di Angelo Picino es di
funchia sua moglie fu batte-
tata da me in casa per necessitate li faono per
appoiare le unionie es di me della
Chiesa tenendola Dicho Bonuino
es uayne il di 10^o

26 Genaro 1666

Maria fig^a di Giovan Maria Morello
es Maria sua moglie fu batte-
tata da me in f^o il compadre fu M^o
Antonio Turino es uayne il
di 10^o

17 febraro 1666

Giovanna Barbara fig^a di Antonio Ferraro
es di Cleberina sua moglie fu batte-
tata da me in f^o il compadre fu M^o
Dicho Antonio Bonuino es uayne il
di 10^o

12^o ^{CGV} 3 i Maggio 1666

Liana figlia di Godardo Turano
co Maria sua moglie fu bade Taba
da re ud. g. il compare fu
Maro Bonmino uouli uou
tate aggiunte le uironie colite
cuelto tabe tabe Tabu in uia per
receiba es raique il di 9
ud. g.

di 10 luglio 1666

Domenica figlia di Anzoto Turano
co Maria sua moglie fu ba-
tezzata per me ^{Pad. Juris} ^{Cap. 10}
in abendo del ^{Pad. Juris} ^{Cap. 10} fu
compare siccome Medofsi, et
reque il di sud.

31^o 1666

+ Domenica fig. di Antonio
bonaylia es Domenica sua
moglie fu bade Taba da
re copunta il compare
fu Innocentio bonaylia co
reque il di ud. g.

12 agosto 1666

Domenica fig. del g. Pietro Diuino
co di Chruetta sua moglie fu bade
Taba da re ud. g. es re il compare
fu Andrea Torasino es reque il
di andeino del ud. g. male
non habita

+ Genarubos figlia di Carlo Turino
no co' l'india sua moglie fu
sate l'abate da me & abbe uo
il compare fu Domenico Turino
es naque il di de' 10

22 ottobre 1666

+ Virginia figlia di Giovanni
Boniatue es bionda sua moglie
fu sate l'abate da me in fo' & re
il compare fu Tommaso Turino
lino es naque li 22 uo' 66

27 de' 1666

Platerino fig. di N. Antonio Tu
rino es Boncinia sua moglie
fu sate l'abate da me in fo' & re
il compare fu N. Antonio
Turino es naque il di de' 27

30 novembre 1666

+ Maria figlia di Antonio Turino
& lino es Maria sua moglie sate
l'abate in casa parve can' b. p. abate
alla Chiesa di S. Francesco appi' abbe. Le
colite venimmo benedola N. Ab. o
Turino es naque il giorno an' uo'
al uo' 66

14^{ca} ii februo 1667

Madalena figlia di M^o Antonio
Turino et Benedetta sua moglie
fu battezzata da me inf. G. B.
con padre fu M^o Marco Ferrero
et madre il G. B.

ad 3 Fugno 1667

Pietro figliuolo di Gabriel Bononino
et Domenica sua moglie fu
battezzato per me inf. G. B.
Capell. in obedienda del D^o cap.
Pietro fu con padre il G. B.
F. Antonio Carlenoli Capell. G.
Dauono, et madre li 2 sud.

ad 2 Luglio 1667

+ Gabriele fig. di Traceno
Carolino et Maria sua moglie
fu battezzata da me inf. G. B.
con padre Pietro Ferrero et
madre il G. B.

ad 14 Agosto 1667

Maria fig. di Angelo Ripetto
et di Sabina sua moglie fu
battezzata da me inf. G. B.
con padre Antonio Ferrero et madre
il G. B.

ad 30 Agosto 1667

+ Brigitta fig. di Pietro Ferrero
et di Isabella sua moglie fu
battezzata da me inf. G. B.
con padre Ferrero et madre
il G. B.

157
31 marzo 1667

+ Bernardino figlio di Bonerito
Turino es Ganna sua moglie
fu bato da me in
dolo di Angelo Turino es
marito li 30

+ 30 ottobre 1667
Antonio figlio di Bartolomeo tu
rino es di Angela sua moglie
fu bato da me in
dolo di Giacomo Gedola
nono es di es moglie li 29
di

30 Aprile 1667
Donarino figlio di Angelo sua
glia es Ganna sua moglie
fu bato da me in
dolo di il compare fu Gio
vanni Geronimo es moglie
di

10 Maggio 1667
Chaterina di Gioanni sua
vella es Barbara sua moglie
fu bato da me in
il compare fu Antonio di
es moglie di

+ 12
Margarita figlio di Matteo
es Maria sua moglie fu bato
da me in
il compare fu Antonio
es moglie di

116 29 Maggio 1666 CBV

Diedo fig. di Angelo Diino es
di Lucia sua moglie fu dote
Tab da me inf. ~~secolo~~ di
suono Taberni es naupe il di
di

9 Giugno 1666

Antonio fig. di Antonio
Gedo es Chabira sua
moglie fu dote Tab da
me inf. ~~secolo~~ di
suono Gedo es naupe
il di di

16 Agosto 1666

Giovanni Pertusa fig. di Ho
rabio Turino es Doménica sua
moglie fu dote Tab da me inf.
il compare fu di Antonio
Turino es naupe il di di

12 Agosto 1666

Carlo fig. di Gio. Conrato, et
Lucia sua moglie fu
dote Tab da me inf. di
suono Capell. il compare fu
Storatio Turino, es naupe
li ii sud.

+ Giovanni figlio di Giovanni Turino
es Maria sua moglie fu
dote Tab da me inf. di
suono Capell. il compare fu
Dre fu Angelo Turino, es
naupe li ii sud.

2276 ib ib ib 17

Henricus filius d. Antonii Boni
et Petrus eius uxoris
fuit testator da me inf. et esse
et uxore sua Antonia Turris
et uxore d. d. d.

2676 ib ib ib

Giuseppe Maria filius d. Antonii
Bianchi et Antonia eius uxoris
fuit testator da me inf. et esse
et uxore sua Mafeo Diuro
et uxore d. d. d.

2976 ib ib ib

Horatia filia d. Mafeo Diuro
et Maria eius uxoris fuit
testator da me inf. et esse
et uxore sua Mafeo Diuro
et uxore d. d. d.

2676 ib ib ib

Maria filia d. Andrea Diuro
et Mariantonia eius uxoris fuit
testator da me inf. et esse
et uxore sua Mafeo Diuro
et uxore d. d. d.

Junia f. d. Antonio tu
rino h. o. s. m. u. a. n. o.
p. l. i. c. f. u. b. a. t. e. l. l. a. b. o. d. a. n. e. u. d.
e. l. i. o. f. u. i. l. i. o. p. a. d. r. e. f. u. d. e. y.
e. l. o. q. u. i. b. i. n. e. d. i. l. l. u. o. e. l. u. a. l.
p. a. r. t. e. d. i. d. o.

i 3 g e n e r o i d e b g

Maria d. Antonio Tanoio e
Donenica ma moglie fu
batellata da i. f. f. e. n. e.
il compare fu Antonio
Turino e compare il d. d. o.

i 5 f e b r o i d e b g

Giuglia figlia di Piero
Genaro e Giannina ma
lie fu batellata da i. f. f. e. n. e.
il compare fu d. f. o. d. i. n. o.
Dario Caplaro e compare
il d. i. s. t. o.

i 7 M a r t o i d e b g

Gianna Barbara f. d. Angelo
Tonaglia. e d. Giannina ma
moglie fu batellata da i. f. f. e. n. e.
il compare fu Statie
Brito e compare. l. i. o. d. o.

30 Aprile 1669 19

† Cleberina fig. di Carlo Qui
no espousa una moglie fu
sottalabada me inf. il compa
dne fu il P. G. Giorato tra
vini da Praxilio detto Capel
es naupe il d. d.

31 luglio 1669

Angela figlia di Giovanni Ca
rolino es Maria una moglie
fu sottalabada me inf. il
compadre fu Pietro G. Gennio
es naupe il d. d.

6 Agosto 1669

† Giovanni fig. di Giovanni Gennio ed
Giuliana moglie fu sottalabada
dante me inf. il compadre fu An
elo Quino es naupe il d. d.

11 d. d.

Giovanni Maria fig. di Pietro G. G.
dotti es Paolo una moglie fu
sottalabada me inf. il compadre fu
Il P. G. G. Giorato tra vini da
Praxilio detto Capelano es naupe
il d. d. compadre

2 ottobre 1669

+ Pietro d'Angelo Targia et
Giovanna sua moglie fu
benedetta da me equestre il
compadre fu Ambroio Co
rabate et nacque il d. 26

1669

+ Maria fig. di Antonio Tur
no et Benenuba sua moglie
fu benedetta da me equestre
il compadre fu // d. 26
d. Fedrigo Duro Capelano
et nacque il d. 26

25 ottobre 1669

Maria fig. di Barbolo
meo et unno et d'Angelo
sua moglie fu benedetta
da me equestre il compadre fu
Giovanni fig. d'Alf. et nacque
il d. 25

6 ottobre 1669

+ Giovan fig. di Antonio
Antonino et Sandra sua
moglie fu benedetta da me
equestre il compadre fu
Antonio Antonino et ha
cypolo 5 debs

M
u
fu
il
no
cyp
Lio
+
do
m
ily
Lu
no
Ma
Lu
St
ad
R
G
Bar
lin
S
A
d

CART

4 Meyno idgi 25

CART

ii Genau idgo 21

Maria fig. di Massio Boni
ni et Maria sua moglie
fu battebata da me in f. il
il uenire fu di onori
no di Diebe di onori e va
cpe li i o do

no Febra idgo

Luca fig. di Giovan Maria
+ Bononno et Camilla sua
moglie fu battebata da me
in f. il uenire fu Giovan
Luca fig. di Andrea Tom
no et haque li i o do

no Giugno idgo

Maffeo di Carlo Piuo et
Luca sua moglie fu baba
tato da me in f. il uen
ad re fu Giovan Diebe
li edo li et haque il d.
do

no Luglio idgo

Barbolomeo fig. di Antonio Taho
lino et Domenica sua moglie fu
battebata da me ad il uenire fu
Andrea Tomasio et haque il
d. do

2 ottobre 1690

122 is ottobre 1690 CIV

Livesyha di Bonomino
Bonomini eb di Barbara ma
moglie fu battezzata da me
in p[re]s[en]za de il Sr. S. Nuzzi
lo diuino de pace di Lodiano eb
naupe il di 20

10 ottobre 1690

Girolamo figlio di Gabriele
Bonomino eb Maria ma
moglie fu battezzata da me
di pace da me in p[re]s[en]za de
uogli ubato da Sr. Nuzzi de
me in casa per ricevere il
compadre fu Sr. Francesco
Girino Cherino eb naupe
il di 9 da

2 dicembre 1690

Madelena figlia di Anze
lo Longhi eb Giouanna ma
moglie fu battezzata da me
in p[re]s[en]za il compadre fu Sr. Carlo
Loneo turino lo eb naupe
il y iano a uita el 20

4 Meyw ibgi 25

Gionan Paolo figlio di Hora
 di Turino e Bonemia sua
 moglie fu battezzata da me
 nel 1500 padre fu Barto-
 lomeo fabarino di Turino
 e madre li 27 d'ott

29 d'ott ibgi

+ Pietro figlio di Gionan Ma-
 ria Morello e Maria sua moglie
 fu battezzata da me nel 1500
 padre fu Bononio Turino e
 madre li 27 d'ott

3 d'agosto ibgi

Gionan Gabriele figlio di Marco
 Antonio Torreglia e Paola
 sua moglie fu battezzata da me
 nel 1500 padre fu Paolo di
 Casale e madre li 27 d'ott

5 d'agosto ibgi

Chiara figlia di Gotardo Tu-
 no di Casale sua moglie
 fu battezzata da me nel 1500
 padre fu Agostino di Tran-
 vero di Casale e madre
 nel 1500

ghe i bgi
 Margherita & Sylvia d.
 Bononio Tanno ed d.
 Giulia una regina fu
 batellata da me in fe.
 il nome fu il gdo b.
 Anno ventio bono ed
 nacque il d' g' d' d'

i b' g' n' i b' g' r
 Giovanni Tanno fu d' Angelo
 Pietro colunbra una reg
 lie fu batellata da me in fe
 il nome fu Antonia
 anno ed nacque il d' d'

i r' f' b' n' i b' g' r
 Fina figlia d' Giovanni Maria
 Bononio ed Camilla una reg
 lie fu batellata da me in
 fe. il nome fu Giovanni
 Bononio ed nacque il d' d'

i r' n' a' t' i b' g' r
 Francesco fu d' Angelo Tanno
 ylia ed d' Giovanni una re
 gina fu batellata in una pa
 re ventio. li fuoro pa n' i
 b' a' l' e' u' n' i' o' n' e' d' a' l' l' e' g' f'
 Gio: sacerdote Onato fu
 anno ed nacque il d' d'

Bonaria figlia di Benigno
fanciotta ed di Angela sua moglie
fu battezzata da me il 15 d'Aprile
del 1692 in casa di edoardo e Margherita
il 15 d'Aprile

21 Giugno 1692

Placida figlia di Giovanni
cittadino di Torino e Margherita
sua moglie fu battezzata
da me il 21 d'Aprile il 15 d'Aprile
fu il 21 d'Aprile di Torino
cittadino di Torino e Margherita
sua moglie

26 Agosto 1692

Maria figlia di Antonio
e Bonaria sua moglie fu battezzata
da me il 26 d'Aprile il 15 d'Aprile
fu Andrea e Maria
cittadino di Torino

30 Giugno 1692

Placida figlia di Antonio
cittadino di Torino e Margherita
sua moglie fu battezzata
da me il 30 d'Aprile il 15 d'Aprile
fu il 30 d'Aprile di Torino
cittadino di Torino e Margherita
sua moglie

9 Luglio 1692

Maria figlia di Angelo
e Gianna sua moglie fu battezzata
da me il 9 d'Aprile il 15 d'Aprile
fu Antonio
cittadino di Torino e Margherita
sua moglie

20 agosto 1672
 Invenuta Lucia di Giovan
 Biero & dotti udi Paola una
 moglie fu beata da me
 udi. il Conquere fu l'odi
 uio & uio di Paolo es udy
 li es debbo

22 agosto 1672

Francesca fig. di Matteo Gori
 no es Maria una moglie fu be
 ta da dalla consue per ne
 uita in uia es li furono pa
 ajate le uisone da me
 udi & uido il G. G. G. G.
 Invenuta & uio uio uio
 es udy udi li es debbo

24 agosto

Francesca fig. di Giovanni
 uio es Lucia una moglie
 fu beata da in uia per uel
 li ta. es li furono pa
 le solite uisone da me
 udi & uio di uio uio uio
 es udy udi li es debbo

27
13 ottobre 1692

Giovanni figlio di Bonerino
uno tanto ed di Caterina una
moglie fu battezzato da me
della il compare fu Carlo Qui-
no ed sempre il di deb

13 ottobre 1692

Giovanna fig. di Bonomi
ni ed di Olivia una moglie
fu battezzato da me colla
il compare fu Bartolomeo
Tanno ed sempre il di
in deb

15 ottobre 1692

Bonaria fig. di Francesco
tenuto ed di Maria sua
moglie fu battezzato da me
colla il compare fu Gia-
como Tonnino ed sempre
il di in deb

30 ottobre 1692

Maria figlia di Antonio
Cavalle. di Giulia una
moglie fu battezzato da me
il compare fu Bonerino
Tanno ed sempre il di
in deb

A di primo Marto i 93
Antonio figlio di Carlo Quarto ed
fuil una moglie fu battebato
da me inf. il compare fu
Donnino di Giovan Turco l'altro
es narye Ch. n. es fedaro altro
dello

3 Giugno i 93
non Ebbi
Antonio figlio di Gabria Be
tata di Giacombe ed di Paola
una moglie battebato in una pa
rencia es eccedone duobbe
rela pende o ualidarebbe non
foue battebato fu battebato con
condicione il compare fu M.
Alfonso Turino es narye Ch.
dello

7 Luglio i 93
Antonio figlio di Giovan Tur
no l'os ed di Paola una moglie
fu battebato da me inf. il
compare fu Giovanni Tomasi
no es narye il d'iddello

11 ottobre i 93
Francesco figlio di G. obelto Turino
una ed Paola una moglie fu
battebato da me inf. il compare fu
il figlio di Turino di un es narye
il d' n. o d'altro

24 ghe 1693

Domenica fig. di Innocentio
trouglia co Paola una moglie
fu battezzata da me il 16^o il
compadre fu Carlo Diuiso co un
pae il d. d. d.

no =
legna
ta
d.
Dee
par.
padre
ad.

25 Marco 1694

Maria figlia di Domenico
Turino co Giulia sua mo-
glie fu battezzata da me
il 16^o il compadre fu il d. d. d.
di Innocentio Gioiaco co un
compadre co un pae il d. d. d.

esini
ma
a
3.
fi.
tue

20 aprile 1694

Antonio fig. di Gioiaco Maria
Mauro co Maria una moglie fu
battezzata da me il 16^o il compadre
fu Gioiaco Capelano di via Giudea
il compadre fu Antonio Turino
co un pae il giorno natale
il compadre

d.
a
a
di
no
co.

21 maggio 1694

Annunziata figlia di Antonio Zanotino
et di Domenica sua moglie fu battezzata
da me Innocentio Romano Capelano
di via del d. d. d. il compadre
il compadre fu Gioiaco Meneri di
Doffo, et nacque li 10 d. d.

Ma
so
il
ed.

[Decorative flourish]

in 5 Maggio 1674

Cherita di G. sublerio
trebbi di A. nato habita
viva in finea, et di bone
ria una moglie fu batte
ta da me G. inf. il compa
die fu Mafeo Fiorino
et natque il d. non habita

13 ottobre 1674

+ Pietro fig. di Bononio Bononi
in ed. obito una moglie fu
bata da me inf. il compa
die fu Agostino Gedolli et
natque li 12 d.

in 7 ghe. 1674

Cherina figlia di Bartolomeo
trunco tor. et di Angela ma po
glia fu batte da me inf. il compa
die fu Giovanni G. et
et natque li 10 d.

in 4 Genaro 1675

Maria fig. di Carlo Quino
et fu una moglie fu batte
ta da me inf. il compa
die fu Domenico trunco tor.
et natque il d.

19 febbraio 1699 31

Giovanni Bicko figlio di
 et moglie et di Giovanni
 sua moglie fu data l'ob-
 do me il ¹⁰ il corpo
 fu di ¹⁰ et ¹⁰ et
 et ¹⁰ et ¹⁰ et
 et ¹⁰ et ¹⁰ et

20 luglio 1695

Andrea fig. di M. Antonio Tur-
 no et Benigna sua moglie fu
 data l'obdo me il ¹⁰ il corpo
 fu di ¹⁰ et ¹⁰ et
 et ¹⁰ et ¹⁰ et
 et ¹⁰ et ¹⁰ et

23 luglio 1695

Maria fig. di Pietro Bado-
 et di Paola sua moglie fu
 data l'obdo me il ¹⁰ il corpo
 fu di ¹⁰ et ¹⁰ et
 et ¹⁰ et ¹⁰ et
 et ¹⁰ et ¹⁰ et

16 agosto 1695

Antonio fig. di Marco Ponzio
 et di Giovanna sua moglie fu
 data l'obdo me il ¹⁰ il corpo
 fu di ¹⁰ et ¹⁰ et
 et ¹⁰ et ¹⁰ et
 et ¹⁰ et ¹⁰ et

+Gobardo figlio di doracico tra
 ciano e di Clotera sua moglie
 fu battuto da me ud. il compa
 re fu Carlo Diino e rappe
 il di o deho

gobora iby9

Gurica figlio di mebro borino e
 di Maria giudebora sua moglie
 fu battuto da me ud. il compa
 re fu il sig. sig. di Francesco Diino
 e rappe il di o deho

ix robie iby9

+Cicero figlio di Rubino Ciani
 l'ebora e di Giulio sua moglie
 fu battuto da me ud. il compa
 re fu Biondai
 Coriobres e rappe il di o deho

B. t. Gerano iby6

+Clotera figlio di Giovanni Maria
 Bonomi e di Giulio sua moglie
 fu battuto da me ud. il compa
 re fu Giovanni Turino
 e rappe il di o deho

icb. d. res. iby6

+Gardoloneo Carolino figlio di Teat
 cano carolino e di Maria sua moglie
 fu battuto da me ud. il compa
 re fu Giovanni Tomarino e
 rappe il di o deho

no ottobre 1696 33

Angela figlia di Antonio Cardo
no e Bonerina sua moglie fu
debetata da me soprante il campo
della fus. Andrea e Tommaso
maipere di dabo

di 10 novembre 1696
Antonio figlio di Gio. Turino Dos, et d.
+ Maria sua legittima consorte fu
pezzo di me Innocenzo Bettino Cap.
il compare fu Andrea y Pietro Bononi
maipere di dabo

10 ottobre 1696

Maria figlia di Antonio Turino
e Bonerina sua moglie fu
debetata da me soprante
il campo di dabo fu Angelo
e Quinto di dabo compare
il compare fu Andrea y Pietro Bononi

5 Marzo 1697

Andrea figlio di Bonerino Turino
no e di Cecilia sua moglie
fu debetata da me soprante
il campo fu Angelo
e Quinto di dabo compare
il compare fu Andrea y Pietro Bononi

7 aprile 1697

Bonerino figlio di Carlo Curio
e di sua moglie fu
debetata da me soprante
il campo fu Gabriele
e Quinto di dabo compare
il compare fu Andrea y Pietro Bononi

no =
legna
sta
di
Dec
pari
padre
i
+
asini
ma
+
ff.
il
di
no
+
no =
so
di
C
no =
so
di
C
no =
so
di
C

17 Agosto 1697
 Angelone di Giovanni Maria More
 do e di Barbara sua moglie fu
 beato da me sud. & etene
 tambone da me il compare fu
 M. Antonio Turo e e rappe
 li e debbo

10 Aprile 1697

17 Giove Batista figlio di
 Diego & edolfe de Paola
 sua moglie fu beato da me
 sua per heredita e li furono
 poi aggiunte le eredita
 da me sud. & il compare
 fu Carlo Duino e rappe
 ue li e rappe 1697

7 Aprile 1697

Anna figlia di Giovanni Bruno
 e di Barbara sua moglie fu beato
 da me sud. & etene il compare
 fu Bartolomeo Duino
 e rappe il giorno avanti
 rappe fu

17 Genaro 1697

Anna figlia di Angelone Turo
 e di Barbara sua moglie
 fu beato da me sud. & etene
 il compare fu Carlo Duino
 e rappe il di debbo

+ Caterina fig. di Giovanni Benino
 Benini et di Margaritana sua
 moglie fu battezzata da me
 & etone il compare fu il G.
 Innocentio Gorino Capelato
 et nacque il detto

mo =
 legna
 eta
 di
 Die
 par.
 cadre
 o -

+ po Luylio id geb
 Marta fig. di Innocentio
 Braglia et Paola sua
 moglie fu battezzata da me
 etone il compare fu Au
 gelo Braglia et nacque
 il detto

+
 esini
 ma
 fi.
 ilue

io Luylio id geb
 Giovanni Angelofilio di Ho
 bio Benino et Antonia sua
 moglie fu battezzata da me
 etone il compare fu
 N. Susano Benino et nacque
 il detto

2. n. ygorio id geb
 Herule figlio di Gaetano
 + Comitore et Antonia sua
 legittima moglie fu battezzata
 da me il compare il compare
 fu Francesco Comi
 tore et nacque il
 detto

di
 mo
 B
 Mac
 so
 di
 ed.

3 the iby eb

Giulia figlia di Domenico
 Turino e Caterina ma
 la prima moglie fu batell
 da da me in g. e bore
 il compare fu Giovanni Di
 uino e haque il 7 de 10

27 gbre iby eb

Giovanni Gabito figlio di Anto
 nio Tadolino e di Barbara
 ma moglie fu da Caterina
 me. u. g. il compare fu
 Antonio y Pietro banylia e
 haque il 2 de 10

29 de 10

Pietro figlio di Stefano Comitate
 e di Giulia ma moglie fu da
 te Caterina me. u. g. haque il
 compare fu di Giovanni Gab
 to Giulio e haque il 7 de 10

eb Maggio ibgg

Giovanni Gabito figlio di G
 ovanni Pietro e edo e edo Das
 la sua moglie fu batellado
 da me u. g. e bore il compare
 fu. fu. Gaudolomeo turino
 haque il 7 de 10 e haque
 li 7 de 10

C13V

C19F

37

19 Ginyco e bgg

Antonio fr. di Bonamico Turina
 et de Cecilia sua moglie fu
 battezzato dal Sr. Francesco
 Quirico Capellano il congedo
 fu il Sr. S. Nicolaio Gioino
 con Sr. Capellano et regge il Sr. Debo

no =
 legna
 ta
 di
 De
 par.

21 Cuylio e bgg

Matteo fr. di Nicolo' Turaglia
 et de Giovanna sua moglie
 fu battezzato dal Sr. Francesco
 Quirico il congedo fu Sr.
 S. Nicolaio con regge il Sr.
 Debo

pa.
 iado
 -
 esini
 ma
 a

io Letaro 1700

Michele figlio di Antonio Bedf.
 et Margherita sua moglie fu
 battezzato in casa di casa
 et li furono per aggiunta la
 cerimonia del Sr. Francesco
 Quirico Capellano. il congedo
 fu Ginyco di Sr. Tomacini
 et regge li io d. 1700

3.
 fi.
 due
 d.
 ce
 re

Ab. 26 Feb. 1700

Marcantoni figlio di Ginyco
 Tomacini et Caterina sua moglie
 fu battezzato dal Sr. Francesco
 Quirico Capellano. il congedo fu
 Antonio Bedf. et regge li
 Sr. Tomacini. il 26

de
 no
 B
 Ma =
 so
 d.

3

De
 ed.
 u.

38 17 Maio 1200

1194

Antonio Maria figlio di Giovanni
Turino 109 ed di Maria sua moglie
fu babbellato da me tamburo Giovanni
de bore il compadre fu Garbologno
Turino babbellato de deo et uaype il
di 13 deho

14 Aprile 1200

Giovanni Galista figlio di Tra
uero & etata ed di Maria
sua moglie fu babbellato
da me ued. de bore il compa
dre fu Agostino & ed de
uaype li 13 deho

13 Ebre 1200

Giulia figlia di Domenico Tur
no 109 ed di Caterina sua
moglie fu babbellato da me ued.
de bore il compadre fu Gio
vanni di Nicolo di deo et
uaype li 13 deho

13 Ebre 1200

Diego figlio di Antonio Coniabo
re ed di Cecilia sua moglie fu
babbellato da me ued. de bore il
compadre fu Dionigio Coniabo
et uaype li 7 del deho meo

19 Ebre 1200

Maria figlia di Antonio
Turino 109 ed di Paola sua moglie
fu babbellato da me ued. de bore
il compadre fu Andrea di
deo et uaype li 13 deho

1701 39

Verginia fig. di Giovanni Coma-
tore et Bonaventura sua moglie fu
battezzata da me in f. f. et ore il
compadre fu Antonio Comatore
et nacque li 13 de febo

no =
legna
ita

1701

Marcas fig. di Giovanni Labeni et
di Giulia sua moglie fu battezzato
da me in f. f. et ore il compa-
dre fu Horatio Luino et nacque
li 13 de febo

di
pa:
io:
i -

1701

Mabro fig. di Angelo Bonaglio
et di Giouanna sua moglie fu
battezzato da me in f. f. et ore
il compadre fu Horatio Luino
et nacque li 13 de febo

si
ma
ta
3/1
f. i
tuo

1701

Tramero fig. di Antonio Ca-
rolino et di Bonaventura sua mo-
glie fu battezzato da me in f. f.
et ore il compadre fu Carlo
Quino et nacque li 13 de febo

di
re
re

1701

Domeniga Figliuola di Giacomo Bonomi-
no et di Margarita sua moglie fu batte-
zzata da me in f. f. et ore il compadre
fu Carlo Beino et nacque
li 13 de febo

no
B
Ma =
so

1701

Antonio fig. di Andrea Bononino et
di Bonaventura sua moglie fu battezzato
da me in f. f. et ore il compadre fu
Domenico Luino et nacque li 13
de febo

di
no
u

+ Marta figlia di Antonio Gedolfi
 e di Margherita sua moglie
 battezzata in casa per reverita
 fu portata alla Chiesa e li fu
 anno aggiunto le cerimonie
 all'altare di Garbolone e Carlin
 coli di Navone

ii thies iroi

+ Honenia figlia di Carlo Ciuo e
 di Lucia sua moglie fu battezzata
 da mess^{ro} Gebore il compare
 suo Giovanni Gedolfi e natu
 li 10 del 16

ich robes iroi

+ Caterina fig^a di Domenico
 Turino e di Cecilia sua mo
 glie fu battezzata da mess^{ro}
 Gebore il compare fu il 10
 Giu. b. Innocentio Bonino
 Lani e natu il 10 del 16

30 robes iroi

+ Corino fig^o di Giustina e Giovanni
 e di Margherita sua moglie fu batte
 zzato dalla Comare in casa per
 reverita li fu aggiunto le
 solite cerimonie in Chiesa da me
 ss^{ro} Gebore benedolo Giunay
 Turino Ciuo e natu il
 di 30

curs. s. ghes i 201 411

† Angela fig. di Domenico Trucio
Tano eb di fuina sua moglie fu
bata Clara da meo uo. s. e bore
il conpadre fu Andrea Diuro
eb uaque li 23 del deho

21 aprile 202

† Sabotria figlia di Giovanni
Trucio Trucio eb di Margare
ta sua moglie fu bata Clara
da meo uo. s. e bore il conpa
dre fu il s. Gio. b. f. d. d.
eb Diuro eb uaque li
20 del uo de meo

22 aprile

† Marta fig. di Giovanni Trucio
Trucio eb di Caterina sua moglie
fu bata Clara da meo uo. s. e bore
il conpadre fu Giovanni Trucio
Trucio eb uaque li 20 del deho

23 Giugno 1702

† Margherita fig. di Michele Foraglia
eb di Giovanna sua moglie fu bata
Clara da meo uo. s. e bore il con
padre fu Horatio Diuro eb uaque
il 21 deho.

24 luglio 1702

† Girolamo fig. di Giovanni Maria Dono
no eb di Parilla sua moglie fu bata
Clara da meo uo. s. e bore il conpadre fu
Giovanni Trucio eb uaque il 21 deho

Annus Domini

1704

Die 6^{ta} Mensis Febr^{uarii} 1703

Scpi possessum

Qui Cur

per Proc. Reud. D. Petrus Lamban^{ad}

Furni Rectorem

Re die 13 Februarij 1704

me contuli ad actualem

Residentiam

Ego Antonius Lambellus

Curangar

Lineni

Rector

[Large decorative flourish]

[Faint, illegible handwriting]

Adi 6. Febraio 1704 235 45

Margaritta figlia di Giacomo Bonomini, ed. di Margaritta sua Legna Consorte nata oggi e stata battezzata per me Antonio Gambelli Pretore di Sta. Paschiale di S. Marco. Fu Comp. Antonio Pecino fig. d' Angelo. Comad. Angela Turvini fig. del S. Antonio

Adi 8. Giugno 1704
Margaritta figlia di Giac. Tomasiini fig. d' Andrea, e di Lucia sua Legna Cons. nata li 7. e stata battezzata per Me. S. S. Fu Comp. S. S. Comad. Marta d' Angelo Bonomo d' Iluone

Adi 23. Giug. 1704
Lucia figlia d' Angelo Tomaglia, e di Giovanna sua Legna Consorte nata ieri e stata battezzata per me S. S. Gambelli. Fu Comp. S. S. Turvini g. Venetia

Adi 9. Feb. 1705
Pietro figlio d' Ant. Tomasiini e di Cecilia sua Legna Cons. nato il 6. mes. e stato battezzato per me S. S. S. S. Fu Comp. S. S. Com. Maria Tomasiina g. di Simone

Adi 20. Feb. 1705
Domenica figlia di Carlo Rossini, ed. di Giovanna sua Legna Cons. nata il 9. mes. e stata battezzata per me S. S. Gambelli. Fu Comp. S. S. Turvini Turvini g. S. S.

46
Foi 27 Marzo 1705^{C734}
Maria figlia di Tom: Turvini e
di Lucia sua Legna Cousina nata
viva e stata battezzata per me
Zambelli seu. p. Comp. fu Aut. Lei:
ni p. d. Ang. Con. Maria Turvini di
Car.

18 Lug. 1705
Gio: Battista figlio di Antonio Za
noloni et Tom. sua Legna Con
nat. l. s. e. e stata battezzata per
me seu. sul Zambelli. Comp. offi:
stano Rodolfo

29 Lug. 1705.
Giorgianna figlia di Gio: Batta Bons
mini et Margarita sua Legna Con
nat. viv. e stata battezzata per me
seu. Zambelli suo. p. Comp. fu Gio
Turvini Turvini et Andrea

Foi 9 Ago. 1705 -
Marco figlio di Giac. Rodolfo et di
Tom. sua Legna Con. Nat. oggi
gli e stata data l'acqua in casa
p. neccessa dall' Oratrice Sigolina.
e per da me furon aggiunte le cere
monie alle quali etane Ronisio Con
sultore.

Foi 9 Dove 1705.
Andrea figlio di Gio: Turvini Turvini
et Andrea et di Margarita sua Con
e stata battezzata per me seu.
Zambelli suo. p. Comp. fu Gio: Ma:
ria Casella di Doena

Foi 22 Dove 1705
Marco figlio di Antonio Rodolfo et di Mar
garita sua l. Con. Nat. vivi e stato
battezzato per me seu. Zambelli. Comp.
Bartolomeo Cav. Lenzuoli di S. Marco

22 Decembre 1705

47

Antonio fig. di Dionisio Consatore,
et Tom. sua legima Cons. nato ieri, e'
stato battezzato per me D. Au. Lambelli
Ret. S. Com. fu m. Oratio Turvini. Com.
madre Sigolina.

15 Febraio 1706 -
Cisaver fig. di Pietro Rodolfi et di D.
Paola sua legima Cons. nata ieri, e' stata
battezzata per me Ret. sub. M. Com. fu
Saverio Turvini Ret. Com. Lucia y. Ret. Carlo
Pecini

3 Mag. 1706 -
Crisara fig. di Dom. Turvini Zaro et Cater.
Fina sua legima Consorte, nata ieri,
e' stata battezzata per me Ret. Lam-
belli sub. M. Com. fu Gio. Turvino Turvini
m. An. Comadre. Com. Saverio Turvini

11 Giugno 1706 +
Caterina fig. di Ant. Consatore et di D.
Cecilia sua legima Cons. nata li 7.
e' stata battezzata di mia Comilione et
alla mia presenza dal R. sub. S. Rodolfo
Vicenzi Capoll. di Auenoue. Com. il
S. Filippo Lanfranchi pure di Auenoue
Ret. Lambelli Com. scritto

12 Agosto 1706
Angela fig. di Ang. Turvini Zaro et
di D. Lucia sua legima Cons. nata ieri,
e' stata battezzata per me Ret. sub.
Com. An. Turvini S. di Carlo

15 di 9^{mo} 1706 -
Antonio fig. di Giacomo Tomasini et
Cattera sua legima Consorte, nato oggi,
e' stato battezzato per me Ret. Lam-
belli Comadre Gio. Rodolfi

Licio fig. di Giacomo Bononciuco
di Margherita sua legna Con corde
nato il giorno sabb. 1. Hato battezzato
per me Beato. Lambelli. Comp. Pecini Capella
no di mio ord. fu Comp. Ma. Gio. For.
sari. Com. Tom. moglie di Giacomo
Lumini. Com. Tom. Com. Tom. Lambelli
Beato. Andrea

20 Febbraio 1707

Bernardino fig. di Dom. Turvini
Franco ed Lucia sua leg. Com. nata
oggi e stata battezzato per me
Beato Lambelli suo. Comp. Andrea
Pecini Com. Stefanina Beato. Fi.

21 Marzo 1707

Maria fig. di Antonio Landino
+ co Dom. sua leg. Com. nata ieri,
e stata battezzata per me Beato. Lam-
belli suo. Comp. fu Com. Beato.
+ Andrea o. Malatia

3 Aprile 1707

Margherita fig. di Carlo Roggini et di
Giuliana sua legna Com. nata ieri
e stata battezzata per me Beato. Lam-
belli suo. Com. fu Gio. Turvini. Com.
vini. Com. g. Beato. Com. Beato. Tom.
fig. di Aug. Turvini

In data la Relat. al Ves. conato.

21 Maggio 1707

Bartolomeo fig. di Gio. Turvini
Bisante et di S. Maria sua legna
Com. nato ieri e stato battezzato
per me Beato. Lambelli Beato. Beato.
gli prima legna in Com. Beato. Beato.
Beato. Beato. Beato. Beato. Beato.
Beato. Beato. Beato. Beato. Beato.

Di 24 Settembre 1707
 Virginia fig. di Lionisio Consatone et di
 D. Dom. sua Legna Cons. nata il giorno
 med. non obstante gli sia stata data l'acqua
 in casa per necessita' stando il dubbio in-
 solto e stata battezzata da me D. An.
 Zambelli Sec. sub cord. Lu. Comadre
 Madalena Ligolina

Di 24 Settembre 1707
 + Elisabetta Gemella della sut. ed fig. a
 Coel. fig. di Lionisio Consatone et di Do-
 men. sua Legna Cons. nata et ricevuta
 l'acqua in casa stando il dubbio
 in solto e stata battezzata da me. Come
 sut. sub cord. Lu. Comadre Margarita
 Moglia di Jac. Bonomici verina

Di 24 Settembre 1707
 Serenino Diacinto fig. di Angel. Passarini
 et Alone et iuri Labriante et di Angela
 sua Legna Cons. nato ieri e stato batte-
 zzato per me D. An. Zambelli sut. Lu. Comp.
 Il Sec. D. P. Riccobelli Nicobelli Organista
 Com. Madalena Ligolina

Di 9 Ottobre 1707
 Anz. fig. di An. Redolfi et di Marg. sua
 Legna Cons. nata il giorno sut. e stata bat-
 tezzata dal P. D. Fran. Lecini Cap. di mia
 licenza. Comp. fu Pietro Borgetti di Mer-
 mentin. detto P. Sals. Com. Stefania Redolfi

Di 10 Ottobre 1707
 + Andrea fig. di An. Imagini et
 di Cecilia sua Legna Cons. nato il giorno
 sut. dattagli l'acqua in casa per ne-
 cessita' fuonogli aggiunte le Cerimonie
 per me sec. sub cord. alle quali venne tra-
 cino Imagini a nome di An. Consatone
 e data la Celar. in Sec. Comadre

59 213. Mag. 1708. 2750
Antonio fig. di Liebz Rainier
et di Maria sua Leg. Cons. nata
ieri e' stata battezzata per me D.
Lu. Zambelli Becc. Comp. Giac.
Cappareto Calicaro. Com. Marca-
ritta Cons. di Zan. Luirino Luirini

= 7 Aug. 1708 =
Angela fig. di Giacomo Medossi
et di Tom. sua Leg. Cons. nata
oggi e' stata battezzata per me
Becc. sud. Comp. Dionisio Consatore
Com. padre Maria fig. di Simona Coma-
rini

= 7 Aug. 1708 =
Giacomo fig. di Agostino Medossi
et di Elena sua Leg. Cons. nata
ieri e' stata battezzata per me D.
Zambelli sud. Lu. Comp. Gio. Lu-
vino f. di Avvato Luirini

= 13 Aug. 1708 =
Lucia fig. di Angelo Bonaglia et di
Giouanna sua Leg. Cons.
nata ieri e' stata battezzata per me
D. Lu. Zamb. Becc. Comp. fu M.
Avvato Luirini

Adi 12 Ottobre 1708
Antonio fig. di Gio. Luirino Luirini
Zani et di Margaritta sua Leg. Cons.
nata ieri e' stato battezzato
per me Becc. Zambelli sud. Com.
padre fu il Becc. D. Gio. Battista
Castelli di Dine. Com. Giulia
Zabeni

226. Novembre 1708.

51

Andrea fig.^a di Giac.^{mo} Tommasi, et di Caterina
sua legna Cons.^{te} nata ivi, e' stata battezzata
per me D. An.^o Lambelli becc. Fu Comp.^o Agostino
Redolfi. Con.^o Margaritta Bononini Verina

18. Genaro 1709

Maria fig.^a di Simone Menicci et di Maria sua
legna Cons.^{te} nata ivi e' stata battezzata per
me D. An.^o Lambelli becc. Fu Comp.^o Antonio Redolfi

16. Aprile 1709

Maria fig.^a di Carlo Bonini et di Giovanna sua
legna Cons.^{te} nata il giorno sud. e' stata battezzata
dal sudd. P. Innocenzo Bonini Capellano
di mio ordine et alla mia presenza. Fu Comp.^o
Lio. Ferraris di Otavio Ferraris.

Fatta fuit relatio die pra^e Maj 1709

27. Luglio 1709

Angela fig.^a di Tom.^o Lemici Zano et di Lucia
sua legna Cons.^{te} nata oggi e' stata battezzata
per me becc. sud. Fu Comp.^o An.^o Ferraris
P. D. An.^o Cur.^o Rom.^o Zabeni

Adi 31. Settembre 1709

Cattalina figlia di D. Giacomo Caparelli
et della sig.^a Maria Botola sua legna
Cons.^{te} della Terra di Roscaio soggetta
a S. Vigioni, et Eva Caparelli ni g.^a
Parchia (nata ivi) e' stata battezzata
per me D. An.^o Lambelli becc. di S. An.^o
Dea di Bavaiare di Luomo. Fu Comp.^o
M. Red.^o P. Innocenzo Bonini P.^o
di S. Cura. Con.^o D. Domenica
Crescente di Lio. Caparelli della Terra
sudd. di Roscaio Eva Caparelli ni g.^a
mentiro. Fu Comp.^o Lio. Lambelli

52. Azia Decembre 1709 - 026v

Cattalina fig^a di Liacomo Bonomini
+ et di Margarita sua Legna Cons^o
nata ieri e stata battezzata dal Sr
D. An^o Roberto Capellano di via Conca
Comp^o Sr Andrea Turriai Sr di Carlo Com^o
Lionanna Rossini Cons^o di Carlo -

3 Genaro 1710
Domenica fig^a di Liacomo Tomasi
di Catarina sua Legna Cons^o nata
ieri e stata battezzata me^o Sr
An^o Zambelli il Comp^o Sr Agostino
Redolfi -

22 Marzo 1710
+ Liacomo Sr di Antonio Redolfi et
di Margarita sua Legna Cons^o nata
to ieri il di 28 Feb^o e stato battezza-
to me^o Sr Zambelli. Sr Compadre
Andrea Serzini Cons^o Liouanna
Beruocia Ordehice -

11 Aprile 1710
+ Maria fig^a di Antonio Serzini et
di Elisabetta sua Cons^o nata ieri e stata bat-
tezzata me^o Sr An^o Zambelli. Sr Compadre
Lionanni Lano Cons^o Margarita Bone-
mini m^o di Carlo -

15 Aprile 1710
+ Liouanna fig^a di Carlo Rossini et
di Liouanna sua Leg^a Cons^o nata ieri e stata
battezzata dal Sr An^o Innocenzo
Rossini Cap^o me^o presente et assistente
Sr Comp^o Sr Ventura Sr di Antonio
Lionanni -

Facto fuit Relatio
Anima -

26 mag. 1710

53

+ Dom. fig. d. Andrea Bonomini Cominacci
et d. Maria sua Legna Cons. nata ieri e
stata bazerata p me D. An. Zambelli
Bea. h. Comp. fu P. Fran. Hochini d. Que-
nona, Com. Marta f. del. S. Luc. Turvini.

+ 26 lug. 1710
Anna maria fig. d. Agostino Redolfi
et d. Elena sua Legna Cons. nata oggi
e stata bazerata p me Bea. sut. h. Comp.
fu Abel Angel. Caselli d. Poline

+ 26 set. 1710
Lio. Bades. fig. d. Rousio Casarpe
et d. Dem. sua Legna Cons. nata il 6. deo
e stata bazerata p me Bea. sut. h. Comp.
fu Dico. Sazzini Com. Marta Novelli

Cecilia Turvini nata il 9. deo
Mares. f. d. Giac. Redolfi et d. Lome-
nica sua Legna Cons. nata oggi e stata
bazerata p me Bea. Zambelli sut.
h. Comp. fu Liadomo Tomacini f. d. An-
drea

9. Nouembre 1710

+ Angela fa. d. Carlo Medoffi et d. Gio-
ve sua Legna Cons. nata oggi e sta-
ta bazerata p me Bea. sut. h. Comp.
fu M. Fovazio Turvini

20 Gen. 1711

+ Dom. f. d. Angelo Turvini Zand. et
di Rosalia sua Legna Consorte, nat.
il giorno med. e stato bazerato p
me Bea. Zambelli. h. Comp. padre
fu Andrea Turvini q. Carlo
Fatta fuit Relatio

544 Ad. 6 Mag. 1711
Antonio f. di Niccolò Beruccio e
di Lucia sua Legittima Cons. nata oggi
è stato battezzato p me Rev. Lambelli
Comp. fu Lia. Donagino p. Andrea

17 Giug. 1711
Eugenia fig. di Pietro Redolfi e di
Paolina sua Legittima Cons. nata oggi
è stata battezzata p me Rev. sud.
Lambelli. Comp. fu Agostino Redolfi
Com. Gio: Beuccia di Matilda -

30 Xbre 1711
N. fa. di Maffeo Sarzini e di Ann.
sua Legittima Cons. gli fu data l'acqua
in casa p necessità dalla Ostetri-
ce Giovanna Beruccia e per
pelle da fra. Meglio Vion -

6 Marzo 1712
Angela fig. di Agostino Redolfi
e di Lena sua Legittima Cons.
nata ieri è stata battezzata p
me Rev. sud. Comp. Anclange
Carcelli di Pine. Com. Paola de
Dolfini Cons. di Pietro -

27 Marzo 1712
Crisoberta f. di Simone Starnini
e di Maria sua Legittima Cons. nata
oggi è stata battezzata p me
Rev. Lambelli. Comp. Agost. Redolfi

27 do
Pietro Aus. Lemello della sud.
Crisoberta e fig. delli di Simone
e Maria giugali, nata oggi è
stata battezzata dal Rev. sud. p.
Batta Ferrini Capellano alle mia
presenza e di me Com. Donagino Comp.
fu Antonio Consatore

24 Aprile 1752.

55.

+ Andrea f. di Gio. Turrius Turrius
 Tans et di Margarita sua Legna
 Cons. nato ieri, e stato battezzato
 dal B. D. Innocenzo Rossini Capellano
 di mia curia. Comp. fu il B. D.
 Gio. Batt. Rocchini Capellano
 die p^{ri} May 1752
 Facta fuit delatio abby Anicetum.

Ad 7 Agosto 1752.

Leonardo f. di Giacomo Laparello
 da Rosciano Diocese di Corno et della
 S. Orsola di Alatri sua Legna Cons.
 nato ieri e stato battezzato
 me D. Gio. Zambelli. Dia. in Comp. Antonio Redol:
 f. Tomaso Maria Turrius f. del B. D. S. S.

19 ottobre 1752.

+ Giacomo f. di Antonio Redolfi et di
 Margherita sua Legna Cons.
 nato oggi meridogli stata data
 l'acqua e ricevuta in casa e
 suo cono. battezzato me D. Gio. Zambelli
 sud. meridogli Pubbio della Vali.
 Dia. in Comp. Andrea Sorzoni
~~1752~~ 1752

+ Arcela Maria figlia di Carlo Redolfi
 g. Tans. et di Tere sua Legna Cons.
 nata il 6^{to} mes. fu battezzata di mia
 Curia dal B. D. Innocenzo Rossini
 Capell. in Comp. Tomaso Turrius
 - 24 Ottobre 1752

+ Marianna f. di Gio. Bonanni et
 di Marg. sua Legna Cons. nato oggi
 e stato battezzato me D. Gio. Zambelli
 sud. in Comp. fu Andrea Turrius g. Carlo

Maria f. de Paolo Ruffini et de Gioana
sua Legna Cons. nata Oggi e stata
batterata p me D. Beo. Zambelli
Comp. p no. Minus. Minus p d. Amzi
7 Marto 1713 =

+ Fabiet f. de Piero Bonduini
et de Maria sua Legna Cons.
nata Oggi e stata batterata p
me Beo. Zambelli sub. h. Comp.
fu Gio. Maria Rocchini d. Mucenda
Comate. Gio. Peruccia Mattiola.
Fatta fuo Relatio

8 Aug. 1713 =
Lio. Barca f. de Lio. Besuccio
et de Lucia sua Legna Cons.
nata Oggi e stato batterato p
me Beo. Zambelli sub. h. Comp.
Maffi Rocchini. Comate. Maria f.
d' e f. Consatone

= 10 Aug. 1713 =
+ Maria fig. a R. Laed. Tommasi et de
Catta sua Leg. Cons. nata ieri e stata
batterata p me Beo. Zambelli
sub. h. Comp. fu la Mattiola. Com-
padre fu Piero Ferrini q. Mag.
13i Aug. 1713

+ Elisabetta f. de Simone Rencini
et de Maria sua Legna Cons. nata
Oggi e stata batterata p me D.
Beo. Zambelli Beo. Comp. fu Gio.
Stiv. Pedoffi

Bernardino fig. di Don. Suriani Zano
et di Lucia sua Legna Cons. nato ieri
gli e stata data l'acqua in Casa per
necessita da Gio: Toraglia Osobetica e
da me D. Ab. Zambelli Becc. gli furono
aggiunte Le solite Cerimonie &
18 Genaro 1714

Andrea fig. di Carlo Becc. et di
Fiore sua Legna Cons. nato oggi
et dato gli l'acqua in casa per necessita
dalla Osobetica Romana assistita da
me D. Ab. Zambelli Becc. gli fu
no agte la cerimonie &

14 Feb. 1714
Pietro Antonio fig. di Ferd. Becc. et di
Elena sua Legna Cons. nato ieri
fu battezzato da me D. Ab. Zambelli Becc. sul
Comp. fu Paolo
Ludovico & Antonio Lemuragie
15 Marzo 1714

Luzetta fig. di Antonio Perzoni et
di Giacobetta sua Legna Cons. nato
ieri e stata battezzata per
me D. Ab. Zambelli Becc. sul
Comp. fu iac. Tommaso & Andrea
di Luomo & Maria per Relatio

2 Mag. 1714
Don. fig. di Andrea Bonomini
et di Maria sua Legna Cons. nato ieri
e stata battezzata da me D. Ab. Zam-
belli Becc. sul Comp. fu il S. Pio
Lobello di Siena tal nome per Cons.
Lionara Bonomini & Bonomini

85 = 20 Luglio 1754 - C29V
+ Chiara fig.^a d' Ant.^o Tomadini, et di
Cecilia sua Legitt. Consorte,
nata ieri e' stata battezzata per
me d' Ant.^o Zambelli Dec.^o Cong.
fu Lia. Tomadini q. Lu.^o Pichio.

12 Settembre 1754
+ Domènica figlia di Bavedone Pez-
zini et di Zive sua Legitt. Con-
sente nata ieri e' stata battezzata per me
d' Ant.^o Zambelli Dec.^o Cong. fu
Lu.^o Pichio q. Paolo Turvini
fo. d' Brazio

14 Settembre 1755.
+ Andrea fig.^o d' Carlo Medolli et di
Zione sua Legitt. Consorte, nato oggi
e' stato battezzato per me d' An-
tonio Zambelli Dec.^o Cong. fu
Brazio Turvini

31 Agosto 1755 -
+ Lu.^o Pichio fig.^o d' Dom. Pez-
zini et di Lucia sua Legitt.
Consorte nata ieri e' ebbe l'acqua
dalla Conad.^e Rosuccia e da me
Ant.^o Zambelli gli furono ag-
giunte le Ceremonie. allegh.
Rennero Barb.^o Carlenzoli di
Gaudino, et Gioanna Rosuccia

20 Settembre 1755 -
+ Fran.^o fig.^o d' Carlo Pissini et
di Lucrezia sua Legitt. Con-
sente nata oggi e' stata battezzata per
me d' Ant.^o Zambelli Dec.^o Cong.
fu il Rever.^o D. Innocenzo Ros-
sini. Conad.^e Gioana Rosuccia.

13 Febre: 1715 — 59

Marta fig. di Gio: Tomasio
e Catera sua Legna Cons. nata
oggi circiter l'ore 17 e stata
batterata per me D. Amb. Zam-
belli. Beat. il Comp. fu Sisto Per-
zini e Angelo

1716 = 20 76

Ab. 24 Genaro 1716

+ Pietro fig. di Giac. Resuccis e
Lucia sua Leg. Cons. nata
oggi ad l'ore 18 circiter e stata
batterata per me D. Amb. Zam-
belli. Beat. il Comp. fu Carlo e
Aut. Medolfa

+ 3 Luglio 1716

Mario fig. di Gregorio Medolfa e
Cleria sua Legna Cons. nata hog-
gi all'ore cinque della notte preced.
e stata batterata per me D. Amb.
Zambelli. Beat. sul. il Comp. fu il
P. S. Innocenzo Rossini Capellano.

20 Ottobre 1716

+ Lionnanna fig. di Andrea Rossini
e Maria sua Legna Cons.
nata ieri ad ore 20 circiter
e stata batterata per me Beat.
Zambelli. il Comp. adve fu Andrea
Zurini fig. di Antonio

160. 12. Xbre. 1716 c30v
Angelo fig. di Dom. Zucchi
Zano et Lucia sua legitima
cons. Guad. Oggi ad' evij
viv. 3 e' stata battezzata per
me D. Ant. Zambelli. Bea.
Il Conseg. fu Carlo Redolfi
Ant. di Luemo

20. Enero 1717
N. fig. di Ant. Redolfi et di
Margarita sua legitt. con-
tra battezzata acqua in casa
ricevuta dall' ostetrica Renacia

20. Enero 1717
Cattarina fig. di Giac. Bon-
mari et di Margarita sua
legitt. cons. Oggi ad' evij
viv. 3 e' stata battezzata

per me Redolfi. Conseg. fu Gio.
fig. di Dom. Zucchi

26. Marzo 1717
Catta figlia di Gio. Paolo
Zucchi, et di Dom. sua cons.
nata Oggi ad' evij si riceve
e' stata battezzata per me
Zambelli sub. Il Conseg. fu Gio.

Zucchi fratello del D. Paolo
Zucchi. Catta cons. di Domenica
Perzani

22. Luglio 1717
Andrea fig. di Giac. Toma-
zini et Catta sua leg. cons.
nata

nato il dì 10 ad hore otto in circa
 e' stato battezzato per me D. Aus.
 Zambelli. Padr. M. Compadre si ha
 come y Pietro Tomacini Amendo
 lo a suo nome il Beato D. Gerolamo
 Savini Sponsatore & —

28 Lug. 1717
 Cecilia fig. di Carlo Consatove
 di Domenico sua leg. ma Cons.
 nata la notte antecedente ad hore
 sette e' stata battezzata per me
 Rev. Zambelli. M. Compad. si
 ha Turani d'Orazio. Amara
 Maria y Don. Turini y. Angelo.

17 Xbre = 1717 =

Pietro fig. d'Andrea Boninomi
 et di Maria sua leg. ma Cons. Loggi
 nato ad hore 13 in circa e' stato
 battezzato per me D. Aus. Zam-
 belli. Padr. M. Comp. si fu il S. Andrea
 Turini d'Anno.

Adi. 1^{mo} 1718 =

Lio. Andrea fig. di Carlo Rocini
 et di Lionora sua leg. ma
 Cons. nato la notte antecedente
 ad hore 20) ebbe la lingua della
 ostetrica Berucina in capo di
 nove ore. lo da me D. Aus.
 Zambelli aggidato le Cerime
 ma benedico il Red. D. Ca-
 novanzo Rocini & —

62 *Adriano Mag. 1718* c31v

+ *Lio* = *Bono* fig. di *Lac.* *Besue-*
cio o di *Luia* sua leg. *Cons.*
nata oggi ad ore 8 mi c. e
stata battezzata *per me* *D. Ambro-*
Zambelli *Bea.* *St. Campad.* e *ora*
Liacinto *Resuccio* *Reverendo* o
suo nome *Agost.* *Ad. 1718* —

20 *Giug.* *1718* =
+ *Maria* fig. di *Bartolomeo*
Perzini, o di *Lione* sua leg. *ma*
Cons. nata oggi ad ore 10 mi.
e stata battezzata *per me* *Bea.*
Zambelli. *St. Campad.* *St. Don-*
nico *Terzi* *Zandri* *g. Beruad.* —

26 *Giugno* *1718*

+ *Joan.* fig. di *Domenico* *Per-*
zini o di *Caccavina* sua leg. *ma*
Cons. nata il 6^{to} *mi.* ad ore
12 *mi* c. e stata battezzata
Dal *Reud.* *D. Innocenzo* *Perzini*
Capellano di *una* *Comunione* *St.*
Campad. e stata *D. Bart.*
Caterzoli di *Saugno* —

Adriano *Aug.* *1718*

+ *Benevenuta* *Pa* del *S. And-*
reotti o di *Domenico* sua
leg. ma *Cons.* nata oggi ad ore
10 *mi.* e stata battezzata
per me *D. Ans.* *Zambelli*
Bea. *St. Camp.* *St. Angelo*
St. Gio. *D. Anno.* *St. Michele*
Benevenuta — — —

+ Ad. 5. Iov. 1718
 Brigida fig. di Giacinto Besuccio
 co. di Annunziata sua Legna Cons.
 nata ieri ad ore 4 di notte e stata
 battezzata per me Ant. Zambelli.
 Comp. fu Marco Redolfi di Sieto.
 Comode Jun. fig. g. Van. Zambelli.

+ 14 Ottobre 1718.
 Maria fig. di Gio. Paolo Turriani
 co. di Don. sua Legna Cons.
 nata oggi ad ore 9 e vive ha hau-
 ta l'acqua in casa e ricevuta
 dall' Oschiera Besuccio e da me
 Rev. sud. gli furono aggiunte le
 Cerimonie alle quali venne il S.
 Baro. Sacchini e fu S. Sieto
 di Lemuraria e Maria Turri-
 ni fig. del S. Ant.

+ 12. 1718.
 Lucia fig. di Don. Turriani Zano
 co. Lucia sua Legna Cons. nata
 oggi ad ore 17 e stata battezza-
 ta per me Rev. sud. Comp. fu S.
 Baro. Perzini co. la Comad. fu S.
 detta Turriani Zano

+ 12. Novembre 1718
 Lucrezia fig. di Marco Redolfi co.
 di Ziova sua Legna Cons. nata oggi
 ad ore 14 e vive ha hauuta l'acqua in
 casa e ricevuta dall' Oschiera Besuc-
 cia e da dame Rev. sud. fu da oggi
 le cerimonie alle quali venne il S.
 Guazoli di Benigno co. Innocenzo
 Redolfi.

69 26 Marzo 1719

6324

Ang. fig. d. An^o. Ferrini et di
Elisabetta sua legna Cons. nat
loggi ad ove io civ. la rampa di
acqua in casa p. neccita' dalli
bric Resnua et da me Bea. Sacco-
fuduo aggrionde le ceremonie alli
gualituaie An^o. Reddigi
An^o. Lambelli. Bea. &

8 Aprile 1719
Vio. Sauto fig. di Carlo Cona-
tori et di Dem. sua legna
Cons. nat loggi ad ove 8, e
stato battezzato p. me Bea.
Sud. Du campad. Valerio Bro-
nea. Bergamesco

4 Maggio 1719
Carlo fig. di Giac. Tardai Cona-
tori et Aurelia sua legna Cons.
abitanti in fra Savonia par-
ziani ad ove 22 civ. e stato batte-
zzato p. me Bea. Lambelli. Mem-
padre fu il s. An^o. Lurini
s. An^o. Coma de la s. Cecilia
p. q. s. Tom. Lurini

20 Agosto 1719
Giuseppe fig. d. Agostino Re-
cospice et Clelia sua legna
nat ieri ad ove 1 e stato batte-
zzato p. me Bea. Sud. U. Camp. fu
An^o. Ferrini e Agostino
Luceno

C336 = 11^o Xbre = 1719 = Undecimo

+ Angela fig. di ⁶¹ Felice Rodolfo
di ⁶² Maria sua legima Con. nata
li 9 d. ad ore 16 civ. ha' hauuto
Laque in casa dall' ⁶³ Beatrix Besue
cia et da me ⁶⁴ D. Gus. Zambelli. Per
fido aggronpe le ceremonie
deuote a ⁶⁵ S. Luia fig. di
Cario ⁶⁶ Luia

= 8^o Xbre = 1719 = octavo

+ Domenica fig. di ⁶⁷ Pietro Bondi
Mini et di ⁶⁸ Maria sua legima Con-
sorte nata li 7 d. ad ore 17 civ.
ha' hauuto Laque in casa / recas-
sita da ⁶⁹ Giordano Beuuccia Ob-
brice e da me ⁷⁰ fuldno aggronpe le
ceremonie deuote a ⁷¹ quelle il Reod.
di ⁷² S. Leo - Batta - Bellini ⁷³ Dec. di
Aucudue = ⁷⁴ D. Gus. Zambelli ⁷⁵ Reod.

= 11^o Xbre 1719 = undeci =

+ Giuseppe fig. di ⁷⁶ Marco Veroffi
et di ⁷⁷ Maria sua legima Consorte
nato oggi ad ore 23 e' stato
batterato per me ⁷⁸ D. Gus. Zambelli ⁷⁹ Reod.
U ⁸⁰ Campad. fu ⁸¹ S. Batta ⁸² Veroffi
fratello di ⁸³ S. Marco ⁸⁴ Curade la
Beuuccia

= 10^o Xbre = 1719

+ Carlo Ant. fig. di ⁸⁵ Antonio
Perrini et di ⁸⁶ Dom. ⁸⁷ tua
legima Con. nato oggi ad
ore

ove a a, e stato battezzato per
me D. Aus. Zambelli Rea.
Il Comp. fu Carlo Redolfi
Audonis

+ Fe 22 Marzo 1720 =
Benedetta fig. delo. Sta.
Ovea Turrucci della S.
Im. sua Legna Consorte
nata hegg. d'ove 27 civ.
e stata battezzata per me
D. Aus. Zambelli Rea.
Il Comp. fu il S. Ant. Turini

+ Fe 7 Mag. 1720 =
Carlo fig. di And. Turini ex
di Maria sua Legna Cons.
nata ieri d'ove a a) e stato
battezzato per me Rea. D. Il
Comp. fu Pietro Consatore
Com. Giovanni Beluccia

Fe 23 Mag. 1720
Gianna figlia di Jacinto Be
succio ex di Annunziata sua Legna
nata ieri sera d'ove 4 di
notte e stata battezzata per me
Rea. sud. Il Comp. fu il Rea. D.
Indrenzo Rossini

Fe 27 Mag. 1720 =
Serapia fig. di Carlo Consatore
ex di Don. sua Legna Cons.
nata d'ove 12 e la prima fig.
qua in casa e accettata, e da
me Rea. sud. fardos aggiata
Le conuinc. alle sp. Rea.
Carlo Redolfi Rea.

Adi 4^{to} Iove = 1720
 Pietro fig. di Giacomo Tomarini &
 Andrea co. di Catera sua legna Cons^{te}
 nato oggi ad ore 12 e stato batte-
 zato per me D. An^o Zambelli Red^o
 il Conrado fu Jac. Bonalini & Sicho

26 Iove = 1720
 Catera Franca fig. del g. Carlo Donini
 co. di Giordanna fu sua legna Consante
 nata ieri ad ore 13 di notte e stata bat-
 tezata per me D. An^o Zambelli tut. sp. Com-
 radve fu An^o Lotti di Savallo del Con^o
 di Mura

13 Iove = 1720
 Santa fig. di Giacomo Tomarini
 co. Elena sua legna Cons^{te} nata
 il primo con. di ore 22 e stata
 battezata per me D. An^o Zambelli
 Red^o il Conpl. fu Pietro An^o Paulon
 di uno abitante in Odolo di via d'oro
 e suo nome Gio. Taurini & di Doni.
 P. Laro

Adi 8^{to} Lenao 1721
 Gio. Domenico fig. di Gio. Qui-
 vini Laro co. di Marta sua leg^{na}
 Cons^{te} e nato ieri sera ad un'ora
 di notte e stato battezzato per
 me D. An^o Zambelli Rettore.
 Il Conrado e stato An^o Lunini
 fig. di Coaris de Peremo

11 Lenao 1721
 N. fig. di Marco Redolico di
 Lura sua legna Cons^{te} Educata
 l'acqua in casa per necessita della
 M. Maria

68 (34V)
P. Schiava Rosuccia civ. L'ore
23 e per passu da quest'a me-
glia d'età = Aus. Zambelli R.?

7 d' Feb. 1721
+ Domenica fig. di Gio. Paolo
Luvini co. Dem. sua legna (con-
nata ieri ad ore 12 di notte) e
stata battezzata come Aus.
Zambelli R. e. Comp. e. batte
G. Scario - Lochia di S. Maria
L'ora. + Maria Borra di Gio-

7 d' Feb. 1721
+ Angel. fig. di Gio. Batt. Le-
uaglia co. di Giovanni sua
legna (con. nata la notte an-
teriore) a ore 20 in S. E. e. e.
L'acqua in casa recitata dall'
P. Schiava Rosuccia da me gli fu-
rono aggiunte le cerimonie alle
quali venne Lid. Lucino P. d'ora
Gio. Lucini = Aus. Zambelli R.

7 d' Marzo 1721
+ Giovanni fig. di Giacomo Bro-
nardini co. di Margherita sua
legna (con. nata oggi ad ore 10)
e stata battezzata come Aus.
Zambelli. P. Comp. padre fu Mes.
Leo G. Carlo Ferrini

12 d' Feb. 1721
+ Aus. fig. di Dem. Ferrini co. di
Cattarina sua legna (con. nata
la notte anted. ad ore 7)
è stata battezzata come S.

nato ieri sua ad ore tre e mezzo
 battezzato per me J. Amb. Zambelli Rea
 Compagnia fu Carlo Redolfi g. An.

+ Ad 25 Aug. 1722 -
 Marco fig. di Andrea Bernini
 co Maria sua legittima Cons. nata
 ieri sera ad ore 2 e mezzo ha hanno
 l'acqua in casa e ricevuta dal' Or-
 tolice Beruccia co me J. Amb. Zan-
 belli Rea. gli furono aggiunte le
 ceremonie alle quali venne il sig.
 An. Zucchi e Domenico _____

Ad 20 Set. 1722
 Bartolomea fig. di Agostino
 Redolfi co Elena sua legittima
 Cons. nata la notte anteced. ad
 ore 8 e mezzo e stata battezzata per
 me Rea. su J. Comp. fu An. Ra-
 colfi. Cuore Tirolo e Bar. Serri-
 ni di Luco. _____

Ad 3. Novembre 1722
 Bartolomea fig. di Gio. Savio
 Zucchi co la Domenica sua se-
 gitima Cons. nata ieri ad ore 18
 e stata battezzata per me Rea. su
 J. Comp. fu il sig. Batabr-
 va fu del J. Matteo Cuore e Marco
 Zucchi g. J. An. _____

Ad 31 Dicembre 1722
 + Giouanna figlia di Giacomo Tavoni Comasco, et
 di Auvelia sua legittima consorte nata hoggi ad
 ore 17 civitate, e stata battezzata per me
 Dottor infrascripto. Il Compagnone e stato Matteo
 Carlo Decini di Livorno. Et e stato
 An. Zambelli Rea. ha bat-
 tezzata _____

2300
= 11 Feb. 1723. 71

+ Grazia Giuseppe figlio di Fra. Bene-
cchio di Caterina sua Legittima Con-
sorte nato oggi a ore 50 civ. e stata batte-
zzata per me D. Aus. Lambelli Rett.
Il compare fu Aus. Novelli di Luera

19 mag. 1723
Fatta fu letato Cuius Gestis

+ = 9 Magg. 1723 =

Giuseppa Antonia Berenvenuta
figlia di Andrea Turini e di Dome-
nica sua Legittima Consorte nata a ore
12 civ. e stata battezzata
per me D. Antonio Lambelli Rett.
Il compare fu il Rever. D. Miche-
le Forzina di Anso

26 Magg. 1723

Maria figlia di Anso Serini e Au-
gelo e di Ann. sua Legittima Con-
sorte nata ad ore 1 notte antecedente e
stata battezzata per me Rev. ret.
Il compare fu Anso Redo figlio
madre Liara Serini e G. Battolo-
meo

+ 12 Luglio 1723.

Maria figlia di Giacomo Tomadini e Andrea
e di Caterina sua Legittima Consorte nata
a hore 2. di notte antecedente e stata bat-
tezzata per me D. Francesco Lambelli
Sacerdote de Luera di Rettorij il compa-
re fu Gio Paolo Turini.

112. Adi 3 Settembre 1723

c. 36 v

Gio. Francesco figlio di Gio. Turvini Lanone
e di Maria sua legitima consorte (nata hog-
gi a hore 10) e stato battezzato per me
D. Francesco Lambelli de lionaria & Meccoy
il Compadre fu Pietro Perini & Angelo.

Adi 30 Ottobre 1723

Fiove figlia di Pietro Bosimini, e di Maria
sua legitima consorte (nata la notte anteceden-
te a hore 3) e stata battezzata per me D. Fran-
Lambelli de permissione Sr. Meccoy. Il Comp-
adre fu Gio. Turvino figlio di Domenico Turvini.

25 Febro 1724

Pietro figlio di Giacinto Bec-
cucci co. d'Annunziata
sua Legna Moglia Gnata Eggi
ad hore 15, e stato battezzato
per me D. Francesco Lambelli Reo
il Compadre fu Don. Quolmi

26 Marzo 1724

Bergina fig. di Carlo Consatone
e di Donna sua Legna Cost-
gnata ieri ad hore 13 e stata
battezzata per me Reo. Lambelli.
Il Compadre fu Fabrizio molinare
di Avate

29 Agosto 1724

Dolance figlia di Gio-
Paolo Lemini co di Do-
menica sua Legna Cost-
gnata oggi ad hore 15 e
e stata

è stata battezzata
D. Aus. Zambelli Rettore.
U. Campade fu' Angelo Turvini

10 Novembre 1724

Andrea Giugliano f. di Luce Be-
nucio es di Cattarina sua legna
Crist. (nata l'oggi d'ore 20 dove an-
che) è stata battezzata p. me
Pad. U. Campade fu' Matteo Serrio-
g. Carlo di Linero

+ 20 gno 1724

Domenica f. di Aus. Beroni
ni Lucina es di Susanna sua
legna (nata l'oggi d'ore 24 dove
anche) è stata battezzata
p. me Ric. Zambelli. Pad. U.
Campade fu' Lucio Benini

+ 9 Feb. 1724

Lucezia Maria f. di D. Deo Ser-
zini es di Caterina sua
legna (nata l'oggi d'ore 8 dove
anche) è stata battezzata
p. me Ric. Zambelli. Pad. U. Campade
fu' il d. Aus. Turvini. La Coma
fu' Concetta g. Jan. Benini nella
di D. Aus.

+ 7 Gen. 1725

Lucia f. di Aus. Lezzini es
di Domenica sua legna (nata
l'oggi d'ore 2 dove anche) è
stata battezzata p. me
D. Aus.

1725
D. Anco Zambelli Rea. Com.
padre fu Carlo Bedolfi g. Anco

+ 19 Jan. 1725 -
sio. Maria fig. d' Angelo Morel.
Li co di Demencia sua Legna
Ceste naba oggi ad ore 12 civ.
e staba battezzata p me D. Anco
Zambelli Rea. Com. Camp. Carlo Bedolfi
Zurini di Vine. Cuade Lino
y g. Paolo Sorini g. L. Diets

= 30 senar. 1725 =
+ Angelo fig. d' Anco Dazzini
g' Angelo co di Demencia sua Legna
sima Ceste naba ad ore 6 della notte
antecedente e staba battezzata p
me D. Anco Zambelli Rea. Com.
Camp. fu Marco Bedolfi d'
Antonio

+ 15 Feb. 1725
Cecilia fig. di Pietro Consa-
tori co di Margaritta sua
Legna Ceste naba ad ore 23
incivra) e staba battezzata p
me D. Anco Zambelli Rea.
Camp. fu L. Paolo Zun-
ni d' Orazio; Cuade Lino
Ceste del d. L. Paolo

+ 13 Marzo 1725 -
Giuseppe Anco fig. del d.
Andrea Zurini co di Demencia
sua Legna Ceste naba

Li primo d. adve 23 cir.
Stato bazzato p me d. An-
tonio Zambelli Rea. h Com-
padua fu il d. Angelo Divilo
d' Ono

8 Marzo 1725
Fonencia fig. di Jacinto Be-
succio e d. Annunziata sua
Legna Cons. nata ieri ad ve
23 cir. e stata bazzata p
me Rea. d. h Com. fu ha
ceno Benuccio

20 Marzo 1725

Giuseppe Fran. fig. di Bat-
tista Lonaglia e di Giovan-
na sua Legna Cons. nata
la notte anteced. adve 5
cir. e stata bazzata p
me Rea. Zambelli h Compa-
die fu Gio. Turino Turini d'
Grazio, e Gioanna Benno-
mini fig. di Batt. -

4 Agosto 1729

Pietro fig. di Comino Bononini
e di Marta sua Legna Cons.
nata ad ve 8 di notte antec.
fu bazzata p me Rea. d.
Zambelli h Com. fu
fu Aut. Bononini f. d.
Andrea

167 = 3 Agosto 1724

031V

+ Virginia fig^a di Carlo Consatini
e di Demetria sua Leg^a Consata
nata li 4 convene di ore 8 della
notte precedente e stata battezzata
fune D. Aug^o Zambelli Rea^o
Il Comp^o fⁱ Li. Taino fⁱ D.
Domenico Terini di Livorno

- 20 Settembre 1725 =

+ Marta fig^a di Pietro Consatore
e di Margaritta sua Leg^a Con-
sata nata ieri ad ore 23 c^o
e stata battezzata fⁱ me D. Anti-
nio Zambelli Rea^o Il Comp^o
fⁱ Il R. D. An^o Zambelli di Le-
vranzia fⁱ D. Lu. Maria. Coma-
do fⁱ Maria Lapranche me D.
D. Batt^o d' Amadone

+ 28 Settembre 1725

+ Dovalice fig^a di D. Paolo
Terini e di Don^a sua Leg^a
Cons^a (nata ieri a ore di
notte c^o) e stata battezza-
ta fⁱ me Rea^o Zambelli me.
Il Comp^o fⁱ Il R. D. An^o Terini
Com^o de la S^a Don^a moglie
Peh Sud^o

+ = 7 February 1726

+ Maria ^{fig^a} di Pietro Derzini
e di Caterina sua Leg^a
Cons^a (nata la notte antec^a
cedente di ore c^o) e stata

1720

17

Batterata p me D. Aus. Zam-
belli Rec. M. Compadrese fu' il
Suo: Cuchi di Vestone

28 Feb. 1720

Cattarina fig. di Lu. Turini
Zung. et Marta sua legana
cont. nata ad ore idnotae
anteo. e stata batterata
per me D. Aus. Zambelli
Rec. M. Compadrese fu' Diaco fue
ca Brucanini di Pine

9 marzo 1720

Peronino f. di Diaco Brucan-
ini et di Maria sua leg. curata
Cualo Eggi e stata batterata
p me Rec. M. Compadrese
fu' Fran. Rodiani et Maria
Cura Cur. di Rodiani f. b.
Cunrad.

20 Aprile 1720

Fid. fig. di Carlo Redoffi
et Livina sua cont. nata la
notte antecede. ad ore 7 cio
e stata batterata p me Rec.
Zambelli ad. M. Compadrese
fu' Paolo Turini di Vazio

Primo Luglio 1720

Maria Elisabetta f. di Aus.
Turini et Maria sua legana.
cont. nata ieri sera ad ore 3
di notte e stata batterata p
me

me D. Ant. Zambelli Rea.

Il Comp. fu Matteo Serzini g
Caro

9 Lug. 1726

+ Domenica Maria f. di Licio
Paiavicco e di Innocentia sua legitt.
Cres. nata ieri sera d' un' ora d' notte
e stata battezzata me Rea.

Il Comp. fu i. g. Redolfi Comadre
margherita me di Licio Zambelli
di Lodovico b. b. in Livorno.

17 Agosto 1726.

Antonio fig. di Domenico Serzini
e di Caterina sua legitt. moglie
nato oggi ad ore 21 m. e' stato
battezzato me D. Zambelli Rea.

Il Compadre fu Lio. Paolo Turvini
Comadre Domenica figlia g. (av. Serzini)

20 Settembre 1726

+ Andrea f. di Antonio Bonomi
e di Susanna sua legitt.
moglie nato ieri ad ore 23 civ.
e' stato battezzato me D. Ant.

Zambelli Rea. Il Compadre fu
D. Gabriele de' Gabrieli de' Prati

Cetto il Martirino

26 Ottobre 1726

Lio. Sefpe Lu. Maria f. di Angelo ma
vello e di Domenica sua legitt. Cres.
nato la notte anteced. ad ore 7 civ. e'
stato battezzato me Rea. Zambelli

Il Comp. fu Matteo Serzini g. Bai
solmes la Comadre Lucrezia Serzini

Cattarina fa di Leonardo Gar
 ni e di Aurelia sua Legittima
 nata hogge e stata battezzata
 per me D. Ant. Zambelli Reaz
 il Compadre fu Gio. Battista
 veni g. Angelo d'Amore =

12 Aug. 1727 =
 Giuseppe Gio. Battista del D. Gio.
 Lumai e della D. Anna sua Legittima
 nata hogge e stata battezzata
 per me D. Ant. Zambelli Reaz
 il Compadre fu il D. Gio. Battista
 veni g. Angelo d'Amore =

12 Settim. 1727 =
 Lucrezia fa di Pietro Serzini e
 di Cattarina sua Legittima consorte,
 nata hogge di mesi 12; e stata
 battezzata per me D. Zambelli Reaz
 il Compadre fu il D. Fran.
 Serzavini di Solavara veni:
 sola a sua veni e di sua comitio
 re il D. Ant. Lumai. Comadre Fran
 y g. Serolano Serzini g. Zanpa
 ro =

23 Nov. 1727
 + Gabrila fa di Carlo Casabona
 e di Anna sua moglie nata oggi
 di mesi 12; e stata battezzata
 in casa per me D. Ant. Zambelli
 Reaz il Compadre fu il D. Gio.
 Battista veni g. Angelo d'Amore =

1727 c 40v
furo aggrione le Ceunomia
alle quali la tenne Giacomo
Pisucco di Luera
Aut. Lamberti Rettore

130 y 1727 =
f. Angelo f. d. Ant. Lezzini
e di Donna sua Leg. Casar.
nato ieri sera ad ore 3 d'ora
e nato battezzato
Aut. Lamberti Rett. f. d.
padre fu Alessandro Lezzini

1727 =
Margherita f. di Tommaso Romano
nata, e di Marta sua Leg. Cont.
nata ieri ad ore 23 di. e nata
battezzata me Rett. sud. f. d.
Comp. fu Ant. Fachini g. d. Alessan
dro di Ivato

12 Senar 1728:
Anna f. di Pietro Rainieri
e di Maddalena sua Leg. Cont.
nata oggi ad ore 15 di. e nata
battezzata me Rett. sud. f. d.
padre fu Siderio Torrioni g. d. Ivato

18 Senar 1728
f. d. Angelo Novelli e di Dom.
sua Leg. Casar. E' havuto l'ora
sua in casa e accudito dall'oste
frice Tiva Perini



29 marzo 1728 =

Gottardo fig. d. Gio: Turvini Zano et
 di Marta sua legna con sol. nato
 oggi ad ore 23 civ. e' stata batteza
 me D. Amb. Zambelli Rett.
 Compas. fr. Zano Turvini Zano suo
 Zio

29 marzo 1728

Cecilia fig. d. Siebo Conta =
 tore e di Margarietta sua
 legna sus. li 27 cor. ad
 ore 6 civ. notte sube d. e
 e' stata batteza da me
 Rett. Zambelli me. fr. Com-
 padre fr. d. S. Andrea Turvini.
 Curato de la P. Annunziata Co-
 stede del D. S. Turvini

15 Aprile 1728 =

Catarina figlia d. Ant. Per. tua m
 + Carlo e di Dom. sua leg. Cas-
 nata oggi ad ore 13 civ. e' stata batte-
 zata da me Rett. Zambelli me.
 U. Comp. fr. Carlo Rodolfo g. suo.

+ = 30 Giugno 1728

Giuseppa Angela Maria fig. del S. An-
 tonio Turvini co. S. Annunziata Sella-
 grini sua legna con sol. nata ieri ad
 ore 29 civ. e' stata batteza da
 me D. Amb. Zambelli me. fr. Com-
 padre fr. d. S. Andrea Turvini
 Curato de la P. Annunziata Co-
 stede del D. S. Turvini

92 = 6 Luglio 1728 CA. IV
 Giuseppe Ant. Gvazio f. d.
 Gio. Saulo Zamini e di Domen-
 tina Legna Coste Gnato l. g. d.
 a ore 20 cir. e' stata battezzata
 per me D. Aust. Zambelli Arch. di
 Luino. Il comp. d. Paolo Silvio
 e. Com. d. Gio. Com. d. Ziv-
 Perini di Luino

= 10 Ottobre 1728
 Bononino f. d. Aust. Bononini
 Guinetti e di Susanna sua Legna
 Coste Gnato ieri ad ore 18 cir. e'
 stata battezzata per me Res. Zam-
 belli sud. Il comp. fu' Silvio
 Perini. Com. Ziv Perini

= 26 Genaro 1729 =
 Paola Lisabetta f. d. Carlo
 + Consatone e di Dom. sua Legna
 Coste Gnata ieri sera ad un ora
 di notte cir. e' stata battezzata
 per me D. Aust. Zambelli Arch.
 Il comp. fu' il Sieb. Perini et
 la Comadre Lucia moglie del D. Perini

† = 13 Luglio 1729 =
 Anselmo Giuseppe f. d. Giac.
 Beruccio e di Caterina sua Legna Coste
 Camilla Sappa e vedova di Maria
 moglie d' Andrea Bononini. Il comp.
 avo aggiunto Le reverendissime per me
 Reg. Zambelli sud. alle quali ten-
 ne D. Matteo Perini g. Carlo g.

Domèn. f. di Pietro Rainier et
 Innocenza sua legna Moglia
 nata ieri sera ad ore una di notte
 e' stata battezzata come d.
 Zambelli Rett. e' il Compadre
 fu Gio. Tassalixi e' il padrino

= 28 Set. 1729 = +

Domenica fa di Dom. Scizzini
 e' la cara sua legna Cinisella
 nata la notte antea ad ore otto
 e' battezzata come d. Zambelli
 Rett. e' il Compadre fu
 Paolo Tivini Comadre l'oratore
 Scizzini Zampieri

= Undeci 9 bre 1729 =

Gio. Batta fig. di Comino
 Benomini, e di Maria sua legna
 Cinisella nata oggi ad ore 9 e' e' e'
 e' stato battezzato come d. Andrea
 Zambelli Rett. e' il Compadre fu
 Andrea Benomini

= 12 Feb. 1730 =

Dom. fig. di Zan. e' di Donazico
 Turini Zandone, et di Margarita sua
 legna Cinisella nata oggi ad ore 13 e' e'
 e' stato battezzato come d. Zambelli
 Rett. e' il Compadre fu Lorenzo Lafranchi
 Comadre Maria moglie di Andrea Benomini

= 8 Aug. 1730

94 = 5 Agosto 1730 = 4920

F. Silvio Ant. Mattes figlio di me Silvio
Luca Turini ex di D. Domenico
sua Legna cont. Erato oggi ad
ore 7 vive. ha in casa ^{reccitata}
Caruta Lucrezia ^{mano di} Lucrezia
fig. d' Erato ex per via alla Chiesa
li furono approvate le Cerimonie
per me D. Gio. Zambelli ^{Cont.}
alle quali tenne il R. ecc. D. Pietro
Antonio Peroni ^{spetto} verso ex D.
Cecilia v. q. D. Domenico Turini

= 23 Agosto 1730 =

F. Silvio figlio di Ant. Perzini q. Angelo
ex di Dom. sua Legna cont. Erato
oggi ad ore 15 in Chiesa ^{stata}
battizzato per me R. ecc. Zambelli
under. fr. Compadre fu Pietro Perzini
q. Ang. ^{padre}

= 2 Luglio 1730 =

F. Giuseppe Ang. Aud. figlio del
Andrea Turini e della D. Domenico
sua Legna cont. Erato li a q. scarto viva
L'ore 12 ^{reccitata} Lucrezia in casa
fr. reccitata dal ^{storia} Domenico Perzini
puro alla Chiesa fu ^{sub} cond. batte-
zato al tempo ^{di} R. ecc. v. Giacomo
Compadre fu Pietro Compadre
me. D. Andrea Perzini
R. ecc. Zambelli ^{Reccar}
Baptista ^{ab} Lucrezia

= 5. 1730 = 95

Maria fig. di Pietro Perzini,
te di Lucia sua legittima con-
gnata ieri ad ore 12. e stata
batterata me D. An. Gamba-
belle dea. il Comp. fu il Cur. D.
D. Lu. Batt. Flochi. Co. D.
Giovane. Comad. D. Madalena Co.
D. Fran. Flochi. V. Bueing

28. 1730 =

Madalena fig. di Batt. Dua-
+ glia e di Luana sua legitt.
Cognata oggi ad ore 12. e
e stata batterata me Cur.
Cur. D. Comp. fu Pietro
Perzini. Comad. G. Maria fig. g

Ano. Redotti

28. 1730 =

Sia. An. fig. di Pietro Curator
e di Margarita sua legitt. con-
gnata ieri ad ore 12. e stata
Cognata. batterata da me Cur. in
Comp. parato alla Chiesa li giorni
appresso le cerimonie alle quali
venne il Cur. D. Fran. Volto-
lina di Votzauo Riviera

Ano. Gambelli Co. D.

96 = 16 Marzo 1731 =

243V

+ Domenica fig. d' Aus. Buonini
e di Susanna sua legna Conde
(nata la notte auca ad. id. ve 8)
e stata batizzata per me D. Aus.
Zambelli Reta. Il Con. fu Livo-
nino Bertanini d' Vico. Coma de
D. Rocini

= 18 Luglio 1731 =

+ Margarita fig. di Piero Rai-
nieri e di Innocenza sua legna
Conde nata ieri sera ad. ve 2 di
notte, e haueva la lingua in casa
dalla Cuadra Fiva Perrini
e recitata gli fu dato aggron-
de Le Cerimonie in Chiesa per
Reta. Zambelli sud. alle quali de-
ue Liv. Battia Redolfi d' Inuenos.

= 20 Luglio 1731 =

+ Lina ^{ma} Giuseppa fig. di Liv. Zucchi
Zano e di Maria sua legna Conde
nata oggi e stata batizzata per
Reta. Zambelli sud. Il Con. fu
Angelo d' Orazio Zucchi (con. Mo-
na moglie d' Aus. Buonini)

= 27 Ove. 1731 =

+ Maria fig. di Carlo Custore e di
Giulia sua legna Conde. Nata li
26 con. ad. ve 29, e stata
Batizzata

= 1731 =

cap 97

Battezzata per me D. Amb. Zambelli
Rett. La Compagnia Giacomo Bernacchi
di Livorno

= 29 Ottobre 1731 =

Maria f. di Andrea Turini
e di Maria sua Legua moglie
sta acqua in casa e ricevuta dall'
Ordonia Serini gli fu dato appresso
le cerimonie per me Rev. P. alle quali
tenne il Rev. P. Antonio Bernacchi
nico in minoribus

= 14 Novembre 1731 =

Domenica fig. di Conino Borso-
mini e Maria sua Leg. Conte
Quata oggi di me 12 ore e stata bat-
tezzata per me Rev. Zambelli
Il Comp. fu Giacomo Mingani di
Sotto Livorno D. Michele Serini

= 24 Febbre 1731 =

Maria Lucia f. di Pietro Casatore
e di Margherita sua Legua Casatore
Quata e sta con me in ora di notte
Lacuna acqua in casa e ricevuta da
me D. Amb. Zambelli Rett. e purtata
per alla Chiesa gli fu dato appresso
le cerimonie per me Rev. P. alle quali
tenne il Rev. P. D. Fran. Zambelli
di Livorno e Fiera Serini Ordo-
nica

14 Gennaio 1732

P. fig. di Pietro Serini Lacuna
Acqua in casa e ricevuta dall'
Serini

Serrini paco a meglioa libal

14 de Mayo 1732 =
+ Angela fa g. Truciale Resacai
e d. Annunziata sua legna cont.
hona uitoria nata oggi e stata bat-
tizata per me D. Mas. Zambelutari
Compilove fu Gio. Paolo Redolfi

+ 23 Aprile 1732.
Giuseppe Don. fu d. Zan. Turini
Zano e d. Margherita sua legna con-
tata, nato oggi ad ore 19 co. e' stato
battizzato per me D. Mas. Redolfi.
fu d.icho Consatore e Maria neoglia
d. And. Turini

= 4 Ivo 1732 =
Don. fa d. And. Serrini g. scolo.
+ e d. Don. sua legna cont. nata
ieri sera ad ore 13 di voce fu batte-
zato per me D. Mas. Zambelutari.
padre fu Carlo Redolfi g. And.

+ 19 Ivo 1732;
Pico And. fa d. And. Bonicini
e d. Susanna sua legna cont. Quab
ieri sera ad ore 13 di voce fu batte-
zato per me D. Mas. Redolfi.
fu d.icho Puceri curato. Serva-
rice sua neoglia, am. l. uel. Curato

21 de Mayo 1733
+ Cecilia fa d. Pico Serrini
e d. Catera sua legna contata
Quaba oggi ad ore 15 co. e' stata

16 Febraio 1734

+ Bonduino fig. di Ant. Bononi-
ni e Susanna sua legittima con-
tata oggi notte antea. e nata
civ. e stata battezzata me P.
Ant. Lamberti Rett. e Compado
fu' Angelo Zanini e Grazio.

= 29 Marzo 1734 =

+ Maria fig. di Andrea Turvini Et
Maria sua legittima Contata e nata
oggi ad ore 19 civ. e stata battezzata
me P. Ant. Lamberti Rett. e Compado
fu' Ant. Zanini Zano Nicolo. Cont.
Margherita Cacciavalle

= 3 Mag. 1734 =

+ Maria fig. di Paolo Cacciavalle e
di Domènica sua legittima Contata
nata oggi ad ore 12 e stata battezzata
me P. Ant. Lamberti Rett. e Compado
fu' Andrea Albucini di Lucrezia
Contata Maria sorella di D. Domènica

= 23 Giugno 1734 =

+ Margherita fig. di Corrado Ro-
nomini e di Marta sua legittima
Contata nata oggi, e stata battezzata
me P. Ant. Lamberti Rett.
e Compado e stata battezzata da
Gabriele de
Gabriele di Paolo Pao. il vestito
e aino

= 6 Luglio 1734 =

+ Cecilia fig. di Paolo Ferrini e di
Caterina sua legittima Contata
nata oggi ad ore 8 civ. e stata battezzata
me P.

Dato me D. An. Lamberti P...
a Camp. fu' m... Perzini g. Carlo =

= 6 Agosto 1734 =

Maria Dovalice Margherita fig. di Gio:
+ Paolo Luzzini et di Domenica tua
legitt. cont. Maria uenida me' di rivu'
hauuta legge in casa p... da
me D. An. Lamberti P...
Le cui uenida me' D. An. Lamberti P...
alle quali uenida me' D. An. Lamberti P...
ni & Innocent. di Seruice &

= 19 Agosto 1734 =

Giuseppe An. Don. fu' del D. An.
Luzzini et di Annunziata sua legitt.
cont. Giacobbe uenida me' di rivu'
me D. An. Lamberti P...
Carlo delopiani d'Aloue. Cont. Carlo
Luzzini g. Don.

= 29 Ottobre 1734 =

Giuseppe Lina et An. fig. di Gio:
Orlatore et di Margherita tua
legitt. cont. Giacobbe uenida me' di rivu'
me D. An. Lamberti P...
Cont. D. An. Lamberti P...
Ascanio Giuseppe di Perbone. Cont.
de Maria cont. di Gio. Lamberti
di Seruice &

= 14 Dicembre 1734 =

Figlia di Gio. Luzzini & di
uenida me' di rivu' (nata oggi)
e uenida me' di rivu' me' D. An. Lamberti P...
a Camp. di An. Lamberti P...

1021
+ Lucretia Elisabetta f. d' Aus. Per-
vigi q. Angelo e di Dina sua
+ Legna Curato nata oggi e bat-
ta battezzata per me D. Aus. Lam-
belle Curato. Comp. Aus. Tacchi-
di. Arto

28 Marzo 1735 =

+ Dionisia Maria figlia di
+ Dick' Aus. Rovina e di Be-
nandina sua Legna Curato
+ Guada Ricci ad ore 20 fu bat-
tezzata per me D. Aus. Lam-
belle. Comp. Aus. Tacchi-
di. Curatore fu il Rev. D.
D. Aus. Benuccio di Lione

Adi 19 Ottobre 1735

+ Cecilia figlia di Pietro Tommasini
+ g. Antonio, e di Domenica sua
+ Leg. Consorte nata gieri sera ad
+ un hora di notte in casa e stata
+ battezzata per me D. D. Franco
+ Lambelli di Leuvengie d'ordine
+ del Sid. Sig. Rettore di Livorno
+ il Comadore fu Giovan Battista
+ Zanolino, il comadore Giovanni
+ Tomaglia.

22 Novembre 1735

+ + Donna Giuseppa f. d' Angelo
+ Guicci q. Evazios e Lucia
+ sua Legna Cur. Nata ieri sera
+ ad ore 6 e battezzata

C46V

1735

103

Vaterraba que d. An^o. Lamberti
 Rea. Cypriani Lio. Lino Deluini
 y Orazio Cypriani Cypriani Lio
 Sarcolo Terini p^o q^o Praxii

+ = 4 Senar 1735 =

Angelo figlio d. An^o. Sereniy Carlo
 e R. Domenico alla Leg^o Cons^o
 Meta oggidue il Gio. de' Crato Lio
 Lio. Lino d. An^o. Lamberti
 Rea. Cypriani Carlo Rea. Cypriani
 An^o. Praxii

23 Feb. 1736

Lio. Praxii d. An^o. Sereniy
 F. di Sarcola sua leg^o Cons^o
 (Cato xxi) gli e stata data la
 sua in via y necesse da da nuova
 Piononeni orologia cui restato
 alla spiera da m. An^o. Lamberti
 gli furono oggidue le cerimonie
 abeguali. Lino y Lio. Lino
 chiud' Auctorie

+ = 27 Feb. 1736 =

Lio. Praxii d. An^o. Sereniy
 di Maria sua leg^o Cons^o (Cato xxi)
 e stato decretato da m. An^o.
 Rea. Cypriani d. An^o. Praxii
 fo. d. Carlo. Cueda sua leg^o
 y q^o. Praxii

Luigi
 Rea
 Cypriani

7709 = 17 Maggio 1736 = 4930

Angelo, Giuseppe Maria f. di Gio:
vivo Serini e di Caterina sua legittima
figlia. Quale oggi d'età 17 anni è
stato battezzato nel S. S. S.
Zambelli Reale. Il Cur. fu Maf-
fio Serini e Carlo

= 17 Luglio 1736 =

Dom. f. di Comino Benocini
co di Maria sua legittima
figlia. Quale oggi d'età 17 anni è
stato battezzato nel S. S. S.
Zambelli Reale. Il Cur. fu
Maffio Serini e Carlo

+ = 28 Luglio 1736 =

Aut. Giuseppe f. di Battista Za-
nolini e di Cecilia sua legittima
figlia. Quale oggi d'età 17 anni è
stato battezzato nel S. S. S.
Zambelli Reale. Il Cur. fu
Zanoli e di Fina Serini
Benedico

+ = 28 Settembre 1736 =

Caterina f. di Don. Serini
Zanoli e di Maddalena sua legittima
figlia. Quale oggi d'età 17 anni è
stato battezzato nel S. S. S.
Zambelli Reale. Il Cur. fu
Zanoli e di Fina Serini
Benedico

6 Maggio 1737
 + Pietro suo figlio di Pietro
 Zanetti e di Margherita
 sua legittima. E nato oggi
 e stato battezzato per me
 D. Paolo Zambelli Parroco
 In Chiesa Madre. Maresca
 G. Antonio. Comoda Giove
 Bezzani

8 di Giugno 1737

10
 + Innocenzo figlio di Pietro suo
 Rocchi, e di Bevvaddina sua
 legittima. E nato ieri a me 12
 e stato battezzato per me Paolo
 Zambelli Parroco. In Chiesa Madre
 Giove. Maresca. Comoda Giove
 Bezzani

17 Agosto 1737

+ Gio. Giuseppe Crede figlio di Pietro
 Curatore e di Margherita sua legittima
 nata ieri a me 8 e
 stato battezzato per me D. Paolo
 Zambelli Parroco. In Chiesa Madre
 Giove. Maresca. Comoda Giove
 Bezzani

16 Settembre 1737

+ Maria figlia di Andrea Tomacini
 e di Maria sua legittima moglie nata
 ieri e battezzata per me Paolo
 Zambelli Parroco. In Chiesa Madre
 Giove. Maresca. Comoda Giove
 Bezzani

106 - 20^o Ottobre 1737 -

Lionardo Saccariva f. d. Au-
 gustino Zamini g. Buaris e di Lucia
 ha legna di cui: (nata in casa
 sua) e di casa Saccariva in casa
 di nevicata Pall' Orsoline Perzini
 fardus appiate in Chiesa di S. Lucia
 indaie f. me P. d. Au. Gambella
 che mali serve d. Paolo Zamini

- 1^o Novembre 1737 -

Giuseppe Gio. Aus. Zamini
 f. d. Aus. Zamini Zamini e di
 Casa sua legna di cui: (nata
 oggi in casa Saccariva in casa
 di nevicata Pall' Orsoline Perzini
 e da me d. Aus. Gambella
 Real. f. fardus appiate in Chiesa
 indaie, alle quali serve il M. d.
 Real. d. P. d. B. d. Aus. Zamini
 Real. d. S. d. S. d. Aus. Zamini
 e da me d. Aus. Zamini

= 19 Marzo 1738 -

Marta f. d. Angelo Saccariva
 di S. Maria della Legna (nata
 oggi in casa Saccariva in casa
 di nevicata Pall' Orsoline Perzini
 in casa di nevicata, serve alle

alla Chiesa fu suo tate oggi dice
 Le solite cerimonie & alle pal. come
 Maffeo Sericini & Bartolomeo
 = Aus. Lamberti Revisore =

= 23 Aprile 1738 =

Maria fe. d' Arcenio Sericini
 tuo, co. di Susanna Re Legnua
 Curia, Guata ieriz e staba bat-
 tezata per me R. G. Aus. Lam-
 belli. Il Com. padre fu Ed. Bato
 Quertini & Lucia d' Haudio.

+ = 28 Maggio 1738

Gi. Battista fe. di Concino Sericini
 e di Marta sua Legnua
 Curia. E nel oggi d'ore 10 e 1/2 e
 staba battezata per me R. G. Lam-
 belli. Il Com. padre fu Diego Ser-
 zini & Angela
 = 18 Luglio 1738 =

† Gio. Francesco fe. di Maffeo Sericini
 & Angela co. di Domenica sua
 Legnua. Curia. E nel oggi d'ore
 10 e 1/2 e staba battezata
 di me R. G. e alia cura
 presente del R. G. Aus. Lam-
 belli. Il Com. padre fu Ed. Bato
 Quertini. Il Com. madre fu Lucia d' Haudio.
 = Aus. Lamberti Revisore =

+ ¹⁰⁸ Adi 5 ottobre 1738 ^{c. 99}
Chiara figlia di Pietro g. Antonio
Tommasini, e di Domenica sua leg. ma
moglie è nata questa mattina, e
stata battezzata da me P. D. Fran-
cesco Zambelli figlio di Gio: Maria
di Lenuaggio de licentia P. D. Rector.
in dieci soli. Compadre fu Giovan
Batta g. Antonio Zamboni. Co-
madre Giouanna moglie di Batta
g. Angelo Touaglia tutti di Livorno

+ Adi 10 Dicembre 1738
Maria figlia di Andrea g. Giovan
Turino Tus, e di Maria sua leg. ma
moglie è stata battezzata da me
P. D. D. Franco figlio di Gio: Maria
Zambelli di Lenuaggio de licentia
P. D. Rector in dieci soli. Compadre
fu Andrea g. Giovan Turino Zanone
Comadre Giouanna moglie di Ant. g.
Giovan Turino Tus ambedue di Livorno

+ Adi 22 Genaro 1739
Margherita figlia di Andrea g. Liao-
mo Tommasini e di Maria sua leg. ma
consorte nata ed hor ora è stata
battezzata da me P. D. D. Franco Zam-
belli de Livorno P. D. D. Rector in dieci
soli. Compadre fu Pietro Ant. g. Con-
to Grossini. Comadre Maria moglie di

109
Andrea Bonomini ambone di Livorno

+ = 17 Eugno 1739 =

Giuseppe Gio: Matteo figlio di Pietro
Antonio Rocini e di Bernardina
sua legume (cui) Enato ieri adve i 3 civi
e stato battezzato da me P. As. G. G.
belli Rettore. Il Comp. fu il S. Pietro
Aus. Lafranchi di Accione

I = 12 luglio 1739

Lio: Francesco figlio di Pietro Scani
e Caterina sua legittima consorte

(nato questa notte ad hora tre
civiter) e stato battezzato da me

Don Antonio Tambelli Rettore
di Livorno. Il Comp. fu il S. Du

Don Sebastiano Rocchini di Ave:

novata ecc. S. S. S. Tambelli
Rettore Livorno: pop. tubazioni

+ = 9 Duè 1739 =

Lucrezia Gio: Paolo, e Maria
figli di Aus. Zenini Zanone, e

di Caterina sua legume (cui) Enato ieri sera d'ora di notte

e stato battezzato da me P.
D. As. Tambelli Rettore.

Il Comp. fu Pietro Rocchini
di Accione. Cui da Maria
figlia di S. S. S. Zanini

110. An 31 Novembre 1739 CS01

+ Giuseffa Antonia figlia di Pietro &
 Antonio Consarove, e di Margarita
 sua legittima consorte nata vivi, gli
 fu data l'acqua in casa per necessita
 dal R. S. D. Giacomo Redolfi sacerdote
 di Linimo, et dal R. Sig. D. Bortolo
 Lambelli Curato di Lemurange, gli
 furono aggiunte le Cerimonie, alle
 quali tenne il R. Sig. D. Francesco
 Lambelli di Lemurange &
 Aus. Lambelli Gioiello

= 21 Xbre 1739 =

+ Giuseppe Aus. f. di Battista
 Zanolini, e di Cecilia sua legittima
 consorte (uato oggi) è stato bat-
 tizzato per me R. Aus. Zambel-
 li Decano. Il Curatore fu
 Zanolini di Linimo

= 6 Aprile 1740 =

+ Giovanna Maria figlia d'An-
 gelo Zamini e di Lucia sua
 legittima consorte (uata li giorni)
 nacuta in casa, nacq-
 uita dall'oscurita, acci-
 ta per vana alla Chiesa
 gli furono aggiunte le solite
 cerimonie per me R. Sig. Aus. alle
 quali venne il R. Beoloneo
 Delegato d'Alba

Il 21 Luglio 1740
 Giustetto, fig. di Pietro To-
 malini et di Domenica tua legna
 sua oggi ad me in c. e' stata batte-
 zata per me D. Amb. Zambelli
 Deputato. Il Compadre si fu Giovanni
 figlio di Andrea

= 24 Iovè 1740 =

+ Angelo figlio di Tommaso Berni-
 mini e di Eleonora sua legna
 sua oggi ad me in c. e' stata batte-
 zata per me D. Amb. Zambelli Deputato
 Il Compadre si fu Giovanni di Andrea

= 1742 =

il 17 Genaro Margarita Antonia

+ fig. di Sebastiano e di Mar-
 garita sua legna
 sua oggi ad me in c. e' stata batte-
 zata per me D. Amb. Zambelli Deputato
 Il Compadre si fu Giovanni di Andrea

Leagne in casa e' accolta dal' Otte-
 avio Bernini e poi portata a casa
 gli fu dato il nome di Maria Antonia
 me D. Amb. Zambelli Deputato
 Deputato D. Matteo Bernini e Bartolomeo

+ = Felice figlio di 1742 =

Felice figlio di Antonio Bernini e di
 Maria sua legna
 sua oggi ad me in c. e' stata batte-
 zata per me D. Amb. Zambelli Deputato
 Compadre si fu Pietro Bernini

Il Compadre si fu Giovanni di Andrea

103 = 1772 Aprile 1772 =

Marta fe. d' Andrea Tomacini e
+ Filippina sua legittima (nata ogg
gi d'oggi) e stata battezzata
D. An^o Lamberto Lancia M. Com-
padre fu. (Cunio) Barinini, Cattede
fu Lucia (Cunio) d' Angelo Tassinari

+ 27 Aprile 1772 =

Giuseppe An^o fu. di Marco Rebol-
fi e di Domenica sua legittima
nata ogg d' oggi e stata battezzata
D. An^o Lamberto Lancia M. Com-
padre fu. d' An^o Benigno Cattede
Indicatore Benigno d' Li. Bate

15 Maggio 1772

Maria fe. di Fran^o Landini d' Ibra-
vina sua legittima (nata ogg
oggi) e stata battezzata
D. An^o Lamberto Lancia M. Com-
padre fu. di Ludovico Beninini

+ 25 Maggio 1772

Giuvanna Maria figlia d' An^o
Bonanino e di Susanna sua
legittima (nata ieri sera)
e stata battezzata da Me. Lancia
pad. Lamberto. M. Compadre fu
M. Sig^o An^o Turmini figlio del
Sig^o An^o

1742
Adi 24 maggio 1742

es2v

Lugvezia figlia di Pietro Peccini, e
di Cattarina sua moglie, e stata bat-
tezzata da me R. D. Franco Zambelli
de licentia Rdi Rectoris dicti loci
in presentia. Compadre fu Fran-
co Flocchini di Auenone, Comadre
Giova Peccini di Lineno =

+ Adi 18 giugno 1742

Giuseppa margarita Antonia
figlia di Pietro Guasco e
di Margherita de Legittimo
Compadre (nata di 16 ore)
a ore 18, avuta e stata
battezzata da me R. D. Rectoris
Gregorio Spelano di Liceno
de licentia Rdi Rectoris. Non
padre fu Carlo Turini figlio
di Andrea Turini di Liceno

Adi 4 Agosto 1742

+ Giacomo figlio d'Andrea Tommasino
(nato oggi ad'ora otto inanca)
e stato battezzato da me R. Giacomo
de licentia alla presenza e de licen-
tia R. Rectoris. Si Compatri sono stati
Lietto Scani e Domenica Turini fig-
lia di Lid. Sals. In Fide. So A. Lic.
Rectoris.

52v

53r

Ad 21 Agosto 1742

174

Maria figlia di Francesco Zano
 line di Padova sua legittima
 moglie (nata l'altro ieri) e
 stata batterata da me Don
 Antonio Desubio Spallano di
 Congiunzione del Reale Sp. Gr.
 Spettore indiposto. Il compare
 fu Gio: Batt: Spadoli

Il 21 d'Agosto 1742

Mario Felice Bonomini figlio
 di Camillo e di Maria sua
 legittima moglie (nato questa
 mattina) e stato batterato da
 me Don Antonio Desubio Spal-
 lano d'ordine et alla precep-
 za del Sp. Spettore. Il
 compare fu Pietro D. Pietro
 Antonio Spadoli di Luomo

Il 21 Giugno 1743

Fu: Giacomo figlio di Marco Redolfi e
 di Domenica sua legittima moglie nato
 oggi ad hora 20 in via fu Carazza:
 fu me Don Giacomo Redolfi sacerdote.
 Vedine et alla presenza del Sp. Sp.
 Spettore. Il compare fu Pietro D. Pietro
 Redolfi. In Pres. fu Don Giacomo Redolfi
 attesto come sopra

1718 Adi 14 Luglio 1718 CS3V

Cecilia Tomasina figlia di
Ludro e di Domenica sua
legittima consorte nata per
fu battezzata per me L. J. J. J.
Francio Speltus colla
presenza del P. L. L. L. L.
belli, il compare fu Antonio
Monomini e fu fed
di che lo P. L. L. L. L.
scritto per ordine del P. L. L. L.
Gianelli

+ 19 Aprile 1743

Caterina figlia d'Anno Lucini e
di Domenica sua legittima conso-
te nata oggi alle ore dieci otto
invece battezzata da me
Don Giacomo Redolfi e commissione
del sig. Nicco. Lambelli fu Comp
dve Maffeo Lucini g. Carlo.

+ Adi 10 Genno 1744

Margherita Elisabet figlia d'Angelo Tanini
e di Lucia sua legittima
consorte ho havuto l'acqua in casa
per me per il P. L. L. L. L.
colla Chiesa gli furono y inde
le altre cerimonie alle quali erano
G. J. Giovanelli di piano P. L. L. L.
ovante

Benevenuta figlia d'Antonio Bonomi
ni, e di Susanna sua Legittima Con-
sorte è stata battezzata da me Don
Giacomo Redolfi de mandato Sr. Gualtiero
nata nella prossima passata notte
alle hore 4. il Compadre è stato
Marco Bonomini g. Andrea.

21 Agosto 1744

+ Giughe Antonio figlio di Francesco
Zanolini e di Caterina sua Legittima
moglie è stato battezzato da me Don
Giacomo Redolfi per commissione del Sr.
Sig. G. Antonio Reubio Cuomo, nacque
chiuso una alle hore due incirca, il
Compadre è stato Battista Zanolini

Di 27 Agosto 1744

+ Giovanna Maria figlia di ~~Carlo~~
Bonomini e di Maria sua moglie
nata circa le ore 17 e stata
battezzata da me Antonio Seruccio
Canonico il Compadre fu Agnolo
Novelli.

Di 22 Febrovo 1743

+ Maria figlia di Andrea Tomasi
no e di Maria sua moglie nata
seri a ore 22 circa per
aiuto loqua in casa per necessitate
da me sottoscritto e portata poi alla
Chiesa gli sono state operate le
solite ceremonie. Il Compadre
fu Sr. Antonio Schiavelli del
Sr. Andrea de Andrea Seruccio
Canonico

Dix b. Januarij huius diebus
 Viventi potestate personaliter
 cepi, Palmarum vero Dominica
 die actuali Residentiam
 suscipi
 Ego Carolus Zanardelli
 Collep. Sacerdos annorum
 quasi quadraginta, qui
 p. annos sex in Episcopali
 Curia Brixien. Coadiutorij mu-
 nere, deinde p. annos novem
 in Terra Horne, Curati por-
 dere meo exercui, postea
 Deo disponente, ad suprad.
 Viventi Ecclesiam transalatus,
 usque dum Deo placuerit,
 dicere audeo -

Hic labor meus
 Hec requies mea

+ 17. Giugno 1745

Giuseppa Maria Eugenia
 di Pietro Condatore & Maria-
 vica Consorti nata li 15. Do
 battezzata dal Sr. Bellone
 Zanardelli - Compadre il Sig.
 Dr. Pietro Bonomo d'Auenode

+ 9. Agosto 1745

Giuseppe di Pietro & Mad-
 dalena Prossini Consorti
 nato il di do & battezzato
 dal Sig. Dr. Ant. Besuccio -
 Compadre Sr. Bellone
 Zanardelli

+ 26. Agosto

Gio: Bonaventura f.
 Angelo & Lucia Consorti
 Turroni nato il giorno

54v
131
antecedente, ed il di sopra
notato battezzato. Compadre
Matteo Pellegrino di Alona

28. Agosto
Margherita f. di Marco f. An.
Badoi e di Domenica consorti nate
& battezzate il di 2.º Compadre
Marco f. An. Bonomini
Genaro di C.

15. Ottobre 1745
Maria Maddalena f. di Carlo
& di Maria consorti Turrini
nate & battezzate il di 2.º
Compadre il sig. Dr. Domenico
Turrini Canonico Genaro di C.

1.º Ottobre 1745
Maria Maddalena f. di Domenico
& di Santa Consorti Badoi
nate & battezzate il di 2.º
mano del sig. Dr. Giacomo
Badoi Compadre
Marco f. di C. di C.
Carlo Genaro di C. di C.

14. Ottobre 1745
Giuseppe Ang. Lenucci
f. di sig. Giambattista
Consorti Turrini nato la sera
antecedente ed oggi battezzato
a me h. di Badoi Compadre
il sig. Dr. Antonio Galati
Genaro

1.º Gennaio 1746
Domenica f. di Giambattista & Cacia
Consorti Zanolini battezzate
Compadre Giambattista Badoi
Genaro di C. de sopra battezzate
in casa per necessita ed oggi
in ch. le solite Cerimonie Compadre
Nap. Genaro Generale

1370. Febraio 1746

555

Dionasio f. di Antonio e Gio-
uanna Consorti Consadore
nato la notte anteced. ed il P.
D. battezzato - Compadre Batte
Stedoffi Zanardi Rettore

12. Marzo 1746

Piero f. di Marc'Ant. e di
L. Antonia Consorti Bonomini
battezzato (me mette' assenza)
dal Sig. D. Giac. Stedoffi
Compadre D. Giac. Stedoffi
Zanardi Rett.

16. Genaro 1747

Tevesa Bernardina f. di
Pier'Ant. Rossini e de' Cas. Ma
Mad. Consorti nato il 10
battezzata da me scritto Compadre
And. Rossini fratello del Padre

22. Marzo 1747

Marta f. di Comino Bonomino
Marta sua moglie battezzata
dal Sig. Capellano Compadre

29. Maggio 1747

vicaria Mad. Fran. Zanotino e
sua Consorte battezzata
D. Zanardelli - Compadre
Giac. Stedoffi

16. Maggio

Giovanna f. di Ang. Turvini e
Lucia Consorte battezzata da
me D. Zanardelli - Compadre
il P. D. Don. Turvini Zanone

27. Giugno

Caterina f. di Pietro Consadore, e Mar-
gherita sua Consorte battezzata me
assente, dal Sig. D. Giac. Stedoffi
Compadre il Sig. Pier'Antonio
Rossini Zanardelli Rett.

mo⁵⁶⁷ 1747
153
p. Luglio
Giuseppe Ant. fo di Pietro
Tomadini & di Don. ^{ca} sua moglie
il di 20 nato & battezzato da me
P. Zanardelli Compadre
Antonio g. And. Bonomini

16. Agosto 1747
Agostino fo di Pier. Antonio
Credosi & di Santa sua consorte
nato il 17. 8. ed oggi da me
P. Zanardi battezzato. Comp
dore il sig. Sr. Giacomo Zio

22.
Maria fo di Andrea Turvini
Tos. & di Caterina sua ^{ma} leg.
consorte nato si si ed oggi
battezzato da me P. Zanardi
Compadre An. Zoni da prima
fratello della Quercera

1748 And. di Luvo
Turi. vide in fine
9. Gennaio — Faustino
figlio di Antonio Michino
& di Virginia sua consorte
nato il 8. 8. ed oggi battezzato
da me P. Zanardelli
Compadre il sig. Gian
Batta Turvini

17. Luglio nato
Giuseppe fo del sig.
Rambata & della Gra
Maria consorte Turvini
nato il di sud. & battezzato
da me P. Zanardelli
Compadre M. ^{Turvini}
Zio Materno

239 Maggio 1748

Giunta in cod. Terra di Giarno una numerosa famiglia di Jaga bondi di Zingari, la sera antecedente al di sud. una donna di cod. famiglia ha partorito una bambina, però ricevuta in sotto di Battesimo da di sei Genitori, e veduti da me si aspettati del loro Cattolichismo, come anche fatte ad essi le debite interrogazioni sopra la loro credenza, ho amministrato a quella il S.° Battesimo coll' imposizione del nome Mich.

Lucia figliuola di Fran.° Jesev fo. q. Cristiano e f.° di Maria di Azione Zingaro, e di Maria sua Consorte, come asserisce il d.° Fran.°° battezzata in di sud. da me sotto. Compadre usq. il Sig.° Pier Ant.° Rovine, e Compadre la Sig.° Annunziata vel. a. m. S.° Antonio Turvini Assistente il Sig.° Dr.° Antonio Turvini fo. del Sig.° Andrea Carlo Zanardelli D.°

3- Giugno 1748

Pietro Ant.° fo. di Andrea Turvini e di Maria sua moglie battezzato in casa e necessità da Fiove Picini Abbatrice ed oggi portato alla Chiesa per le solite Cerimonie - Assistente il Sig.° Dr.° Domenico Turvini Zanardelli D.°

CSAT Giugno 1748 + 133

Margarita figlia di Marc' Ant.
Bonomini e di Bartolomea
sua consorte battezzata da
me R. Zanardi. Compadre
Fran. Zanotino e Comadre Sera
Redoffi

11- ~~1748~~ 1748 +

Carlo f. di Antonio e Liguaria
Consorti Consatone battez-
zato dalla Allevatrice pri-
vatam. e necessit. e
supplito poi alle solite
Catechiche ceremonie
Assistente Andrea Tomatini

130- ~~1748~~ 1748 +

Domenico f. di Ang. e di
Marza Turvini Zanone Consorti
nato il di antec. battezzato
da me R. Zanardi
Compadre Gian Maria Piccinetti
da Ono

131- s. giov. +

Marza figlia di Marco e Maria
Consorti Bonomini battezzata
da me R. Zanardi. Compadre
Mario Redoffi

132- 1749 17 Gennajo

Gian Maria f. di Pierant. e di
Maddalena Consorti Rossini
nato la notte antec. ed il di do.
battezzato da me R. Zanardi.
Compadre Maestro del Forno
Salvatore Levatoni Bergamato

136 1749 =

CSM 4

25. Gennaio

Marco Bonomo fo di Comino
Bonomini e di Marta sua
consorte ballezzato da
me Sr. Zanardelli e
nato il di anteced. Compadre
Gianbatta Beruccio

Fi Aprile

Prima fo di Pier Ant.

+ Redolfi e di Santa sua
consorte ballezzato da
me sotto il di 8. e nato
il di 8. Compadre Marco
Fratello del sud. Redolfi
Zanardi Sr.

4. Torre 1749 Fi

Zanatta fo di Ant. e Virginia
Muschini ballezzato per necessita
in casa dell'Alf. Maria Fione
e poi morto

ii. Torre 1749

+ Bonaventura fo di Angi.
e di Lucia Consorti Turrini
nato la notte anteced. e il di
8. ballezzato da me Sr.
Zanardi - Compadre Andrea
Turrini Zanone - Compadre
Caterina di Pietro Piccini

+ 3 Torre

+ Pietro figlio di Gio. Nicolina
e di Giovanna sua consorte nato
il di anteced. ed oggi ballezzato da
me sotto - Compadre Carlo Nicolina
Zio - Sr. Zanardelli

+ 24. gbre 1749 CSIF 137
Marco, fo. di Carlo Turvini e di
Maria sua Consorte oggi nato
e battezzato dal R. Capellano
Turvini Canone - Compadue
Ang. Picini ^m Antonio

1750 +
25. Febbrao
Bartolomeo fo. di Francesco
di Caterina Consorti Zanolino
nato e battezzato il dì 20.
Compadue Battista Redolfi.
Batte da me R. Zanardi

21. Maggio +
Marta ^{vite} fo. di Marco Redolfi
e di Domenica Consorti battezzato
dal R. Capellano Sig. D. Giac.
Redolfi - Compadue Agostino
Egidini da Caenone
Zanardi R.

4. Luglio +
Antonio figlio di Andrea Turvini
Vosi e di Caterina sua moglie
nato il dì 2. e battezzato
da me R. Zanardi Compadue
D. Andrea Rossini

18. Luglio +
Dio. Giuseppe figlio di De-
tro Consorte e di Margherita
Consorti nato il dì antecedente
ed oggi battezzato da me R.
Zanardi Compadue il Sig.
D. Giacomo Redolfi

26. Luglio †

Maddalena f.ª di Ang.ª figlia
 del Sig. Giambattista Turvini
 e della Sig.ª Maria sua
 consorte nata il dì antecedente
 ed oggi battezzata dal Sig. D.
 Don. Turvini Zanone
 Compadre il Sig. D. Gio.
 Seyer Bonomini di Suallo
 Zanardi P.

26. Agosto †

Bernardino f.º di Angelo
 e di Marta Turvino Zanone
 nato li 23. d.º e battezzato dalla
 Sig.ª Maria Turvini in casa di
 Timore di necessità; Aggiun-
 tate poi le Cerimoniali
 cerimonia: Assist.

20. d.º †

Chiara f.ª di Pietro e Dom.ª
 Consorti Tomasini battezzato
 dall'Allevatrice di necessità
 Comparsate poi le Cerimo-
 nie della Chiesa: Assistenza
 Cristoforo Sizzardi dal Forno

26. Ottobre †

Giulia f.ª di D.º Pietro Ant.
 e di Maddalena Consorti Bossini
 nato il dì antecedente e battezzato da
 me D.º Zanardelli Compadre.
 il Sig. D.º Carlo Quistini
 di Nalzone

29. Ottobre †

Domenica f.ª di Mari Ant.º e di Barto-
 lomea Consorti Bonomini battezzata
 di necessità in casa dal Sig. D.º Don.º
 Zanone; aggiunte poi le cerimonie
 fatte dal Sig. D.º Giac.º Redolfi

28. gbre 1750 ^{CSAR} 137
Gio: Ballo f.º di Antonio
Miscelino e di Virginia sua
moglie nato li 26. d.º e bat-
tezzato da me Sr. Zanardi.
Compadre il Sig. Ang.
Turvini

24 Xbre
Andrea f.º di Marco Bonomi-
no e di Maria sua moglie
nato il di 20. e battezzato
Compadre il Sig. Sr. Ant.
Turvini e Comadre la
Sig.ª Benenata Turvini
Zanardi Sr.

¹⁷⁵¹ 12. Maggio - 47 ^{prima Relatio}
Giacomo f.º di Marco Redolfi
e di Caterina Consorti nato il
di anteced. Compadre il Sr. do
Sr. Giac. Redolfi, battezzato
da me Sr. Zanardi

22. Giugno 47
Maffeo f.º di Ang.º e di Dom. ca
Consorti Touaglia nato il di
anteced. ed oggi battezzato
da me Sr. Zanardi Compadre
Giuseppe Touaglia

28. Luglio 47
Angela f.º di Ang.º e di
Lucia Consorti Turvini
oggi nata e battezzata da
me Sr. Zanardi Com-
padre Pier Ant. Redolfi

138. 1751
29. Ag. 28. †

† Gio: Battista fo di Andrea
& di Maria Tomasini Conson
nato & battezzato il di 2.
Compadre Giuseppe Touglia
Zanardi p.p.

19. Ottobre †
Pietro fo di Marco & di Donna
Conforti ~~Pietro~~^{Rodolfo} nato il di undec.
ced. ed oggi battezzato da me
M. Zanardi Compadre Franco
da Sanatko

23. Ottobre †
Anna Maria figlia di Pier. Ant. di
Santa Conforti Rodolfi battez-
zata da me M. Zanardi
Compadre Gian Battista Beraccio

1752.

1. mo Gennaio

† Maria Elisabetta fo di
Carlo & di Maria Conforti
Turvini nata & battezzata
il di sud. da me M. Za-
nardi. Compadre il S. do
Sig. S. Ant. Turvini & La
S. do Maria Turvini

2. Febbraio

† Margarita fo di Gio: Violina
& di Lionanna sua Conforte
nata il di 21. ed oggi battezzata
da me M. Zanardi Com-
padre Gio: Ant. Luisio

† Ag.
Bambino fo di Ang. Turi Zani
nato, & battezzato in casa di na-
scita, & morto

25 Agosto \dagger
Andrea fo di Comino Bonomino
& di Marta sua Consorte nato e
battezzato da me R Zanardelli
Compadre Domenico Morelli da
Prato

5 Febbraro
Domenica fo di Marco Bono-
mino & di Maria sua Consorte
battezzata dal sig. Du Giacomo
Redolfi - Compadre Ang.
fo di Gio. Piccini - Comadre
Margarita fo di Comino
Bonomina - Zanardi Bettor

20 Febbraro \dagger
Gio: Battista fo di Antonio
Mischino abitante in Ginevra
& di Virginia sua Consorte
battezzato in casa
necessari dalla Obstetrica
& poi il di d. Li furono
aggiunte le solite Cerimonie
e letta che sp alle quali
assisti il sig. Gian maria
Castelli da Gorno

23 Febbraro
Maria Maddalena figlia
di Carlo Turvini & di Maria
sua Consorte nata si di
setto ed oggi battezzata
dal sig. S. Antonio Turvini
per commissione mia
Compadre il sig. Angelo
Turvini & Comadre maria
Zanardella
Zanardelli Bettor

140 Marzo 1753

6601

25
I Giuseppe Andrea figlio
II Sig. Giambatta Turvini &
II Maria sua consorte nat
il di 20 e battezzato da me
Compadre il Sig. D. Antonio
Turvini suo Zio
Zanardelli

+ s. Guglio
Antonio figlio di Andrea
Turvino Zoi e di Caterina
consorte nato il di 20 e bat
tezzato da me Zanardi
Compadre Andrea Turvini
mo 1754

27
+ Febbrao +
Pietro Giacomo p. di Gio:
Piozina e Giuanna Con
sorte oggi nato e battezzato
da me G. Zanardi
Compadre il Sig. Ang.
Turvini Tomaso
Cecilia Turvini

+ Febbrao
Gio: Batta p. di Ang. e di
Donca Touglia oggi
nato ed oggi battezzato da
me G. Zanardi - Compa
dre Marco G. G. Redolphi

7
+ 26. Marzo
Margarita p. di Andrea Toma
sino e Maria sua consorte
nato il di 20 e battezzato da
me G. Zanardelli - Compa
dre Marco Redolphi G. Agostino
& Caterina Turvini

16. Aprile
 Giacomo figlio di Andrea Be-
 succio & di Guinezia sua
 moglie nato il di 10 & bat-
 tezzato da me P. Zanardi
 Compadre Gian Battista Be-
 succio suo zio

14. Giugno +
 Elena figlia di Pier Antonio
 Redolfi & di Santa sua
 moglie nata il di 10
 & battezzata da me P.
 Zanardelli Compadre
 Marco suo zio - Comadre
 Lucia di Ang. Turvini

15. Ag.
 Domenica figlia di Marco Be-
 dolfi & di Don. sua consorte
 nata il di 24 & battezzata
 da me P. Zanardi. Com-
 p. Don. Mac. Redi. Coma-
 dre Maria di Pietro Piccini

17. Settembre
 Lucia figlia di Ang. Turvini
 Zanone & di Marta sua
 consorte nata il di 10 &
 battezzata da me P. Zanar-
 delli - Comp. Pietro
 di Nuove

20. Ottobre
 Elisabetta figlia di Carlo Turvini
 & di Maria sua consorte nata il
 di 10 & battezzata da me P.
 Zanardelli - Compadre Ang.
 figlio di Pietro Piccini, & Cecilia
 Piccini

1755 Febraio

Pietro f. di Marco Bonom
ni e M.^a sua Consorte nato
e battezzato il di sud. da
me P.^e Zanardelli Comp
dre Innocenzo Bossini

4 Maggio

18. Maria Elisabetta f. di And.
Besuccio e di Felicia Consorte
nata lii e battezzata da me
P.^e Zanardelli - Compadre Aug.
Piscini

4 Agosto 1755

Giuseppa Maria Domenica f. a
G. S. S. D. Bata Taurini
e M.^a sua Consorte nato
e battezzato il di sud. da
me P.^e Domenico Taurini -
Compadre il M.^e G. S. S. D. Taurini

4 Torre 1755

Pietro figlio di Ambroio Mi-
chino e di Virginia sua
leg.^a Consorte nato li 4 d.
la sera e battezzato dal M.^e
Pietro Zanardelli Compadre
Bata Michina da Suardo

30 - 60x

Giuseppe Girolamo f. di Marco Ant.
F. e di Bartolomeo Bonomini nato e
battezzato il di d. da me P.^e Zanard.
Compadre Giuseppe Adolphi

66

1756

143

8. Gennaio F
 Gio: Antonio Giuseppe
 f.º di Carlo & di Ben-
 venuta Consovi Gossini
 nato il dì 8. & battezzato
 per necessitá dalla Ahe-
 uarice Caterina Turvin
 & li 10. d. aggiunteli
 da me P.º Zanavletti
 Le. sacre Crimonice
 Assistente il P.º d.º
 D.º An.º Turvin

+ 4. Marzo 1756
 Francesco f.º di Ang.º di
 Don.º Cas.º Touaglia ieri nato
 & oggi battezzato da me
 P.º Zanardi. Compadre
 Giacomo Uicenti Dazquino
 & Maria f.º di Carlo Consovi.

+ 10. Feb.º 1756
 Maria f.º di Masco f.º nato
 & Domenica Redolfi Consovi
 nata ieri sera, & oggi battezz-
 zato da me P.º Domenico
 Turvin. Compadre
 P.º Redolfi

+ 17. Feb.º
 Giuseppe f.º di Pier.º Ant.º & di
 Santa Redolfi nato li 16. d.
 & oggi battezzato da me
 P.º Zanardi. Compadre
 il P.º d.º P.º Giacomo
 Redolfi

1756. 704. 1756

Gambini n.º B. maschi
nati ad un parto solo di
Giouanna moglie di
Gio: Violina uno de
quali fu battezzato
dall'Allevatrice. e
necessità, altri poi
fuvono aggiunte le ce-
rimonie della Chiesa.
E li altri due fuvono
battezzati da me Sr.
Zanardelli. Compadri
il Sig. Dr. Anselmo
ed Andrea Redolfi.
Quali doppo alcuni
giorni sono morti.

1757

S. Marzo

Cecilia n.º . . . f.º di Ang.
Zanario e di Marta sua
moglie ignata li 3.º do
doppo battezzata da
me Sr. Zanardelli Comp.
Andr. Zanario

26. Aprile

†
Maria Maddalena fa
di Carlo e Maria Turini
nata li 25.º e battezzata
da me Sr. Zanardelli
Compadre Gianfranco
Picini e Comadre Quir-
zia Picini

1757 ^{CC31} 145
Domenica fa di Marco Bo:
nomini, e di Maria Consorte
oggi nata e battezzata da
me Sr. Zanardi - Com:
padre Giacomo Turvizano

13 - Luglio +
Giordanna Maria fa di Giuseppe
& Caterina Consorti nati
nata il di 12 e battezzata da me
Sr. Zanardi - Compadre Gian:
Franco f. di Pietro Picini

14 - Luglio -
Lucia fa di Andrea e Guercia
Consorti Benuccio nata il di 10
e battezzata da me Sr. Zanardi
Compadre Angi di Pietro Picini

12 - gbre +
Pier Ant. fa di Mario e di
Caterina Consorti Redolfini nato
il di 12 e battezzato da me Sr.
Zanardi - Compadre Francesco
Turvizano, e Margarita Bonomini

1758
5 Aprile +
Maria Domenica fa di
Ant. Mischino, e di Virginia
Consorti nata li 13. Marzo
ed oggi battezzata da me
Sr. Zanardi - Compadre
il Sig. Sr. Dom. Turvizano

Maggio
+ Maria fa di Carlo Bossini e di
Benvenuta sua Consorte nata il di
12 e battezzata da me Sr. Zanardi
Compadre Matteo Bossini

146 29. Giugno 1758

Gregorio F. di Andrea
& di Elisabetta Zivardi
Consorti da Abione
nato li 27. d. ed oggi
batterizzato da me
D. Zanardi - Comp.
Antonio Mischino

17. Luglio

Giuseppe F. di Marcantonio
& di Ant. Bonomini Consorti
nato il di id. ed oggi aggiunte le
le sacre cerimonie tenute
Dom. Turi, f. di Fran. - avendo
stato batterizzato per necessita
dalla All. uerice Caterina vel.
F. Ant. Turi

29. Luglio

Pietro di Marco Redolfi & Domca
Consorti batterizzato per necessita dall'
All. uerice - ed aggiunte le parcia le
sacre cerimonie

F. Ang. gemella del sudd. Pietro nata
da Padri come sopra batterizzata
dal Sig. D. Giacomo Redolfi -
Comp. Ant. Redolfi suo fra-
tello

1759
26. Aprile

Maria Dom. ca. f. di Ova-
tio & di Annunciatas Con-
sorti Turvini nata il
di d. e batterizzato da
me D. Zanardi &
Comp. Ant. Turvini

6691 20 - Maggio 1759 147

Giuseppe f. di Ang. Turvi
Zano & di Maria Consorz
nato li 19 - ed oggi battezzato
da me Sr. Zanardi - Com-
padre Paolo Maria Turvi

† 9. Giugno Bedolfi
Pietro Antonio figlio di Mario
& di Catt. sua consorte
nato & battezzato il di
9 da me Sr. Zanardi
Compadre Ang. figlio di
Comino Bonomini & la
Sig. Maria Turvini

† 19. Luglio
Ang. figlio di Andrea Desucio
& di Lucrezia Consorti battezzato
da me Sr. Zanardi - Compadre
Pietro Paolo Turvini

† 27. Ottobre +
Lio. B. f. di Giuseppe & di Caterina
Consorti battezzato da
Sr. Domenico Turvini - Compadre
Sr. Ang. Turvini

O Maggio 1760

Saetano, e S. Maria
† Lemelli figlioli di Antonia
& Maria Mto Bonomini
Compadre
battezzati da me Sr. Domenico Turvini
Compadre di Saetano S. Maria
Caterina Tan Zanone, di S. Maria
Maria Giacomo Turvini Zanone

148 24. Ag. 1760 F CCIV
Maria Caterina f. di Carlo Turvini
ni & di Marta sua Consorte
battesata da me N. Zanardelli
Compadre Melleo Rossini

24. Xbre 1760 F
Gio: Felice f. di Carlo, & Benigna
sua Consorte Rossini nato
la notte anteced. & oggi
battesato da me N. Zanar-
delli. Compadre il Sig. D.
Dom. Turvini Zanone

25. Xbre F
Pietro Giacomo f. di
Marco Rodolfo & Donna
sua Consorte nato la notte
anteced. & battesato da
me N. Zanardelli. Comp.
Paolo M. Turvini

3. Xbre
Domenico f. di Marco & Maria Con-
sorte Bonomini nato il dì 2. & battes-
ata da me N. Zanardelli. Compadre
Ang. Bonomini

F 1761
10. Gennaio
Antonio f. del Sig. Ang. & della
Signa Caterina Consorti Turvini
nato li 5. di notte seguente, battesato
da me N. Zanardelli. Tenuto al
Sacro fonte dal Sig. D. Pietro
Comparoni nonno del sudd. infanz
a nome del N. Giacomo Comparoni
di sua figliuola dalla Signa Maria
Turvini ver. ag. N. Giambattista

15. marzo F
Cecilia f. di Ang. & Marta Consorti
Turvini battesato da me N. Zana-
nardelli. Compadre Ant. f. di N.
Zanolino

CCQV
vini
elli
enry
to
gi
aman
D.
ca
no 11
dar
Con
batter
adry
i
della
vizi
bazzato
al
stro
fant
navoni
maria
ta
sorte
Zan
Ab

5. Luglio
M.^{ra} Caterina f.^a di Andrea Bescuccio
& Guercia Consorti nata, &
battesata dal P.^{ro} D. Dom.^o
Turrini Compadre Giacomo
Turini Zanon

8. Luglio
Margherita f.^a di Marco ed Ant.^a
Bonomi d. Juvino nata il di 8.^o
& battesata dal P.^{ro} D. Dom.^o
Turrini - Compadre Nello suo
Fratello

10. Id.
Anna Maria f.^a di Pier Antonio
e Santa Beodolgi nata il di 10.^o
& battesata da me P.^{ro} Zannadelli
Compadre Agost.^o Beodolgi fratello
della medesima

31. Ago.

Maria Madalena figlia di Gio.
Seffe Tauglio & Caterina sua
legittima consorte nata giorni
& battesata da me Capellano
Domio Turini Compadre Gio.
G. Ant.^o Locini

15. Ottobre
Vicenzo f.^o di Ant.^o & di Virginia
Mischini Consorti nat.^o 15. 10. &
battesato dal P.^{ro} Sig.^o D. Ant.^o
Turrini - Compadre il Sig.^o
Pier Ant.^o Bossini

3. Ottobre
Maria Agata f.^a di Oreste
& Annunziata Turrini
battesata da me P.^{ro}
Zannardi Compadre
Carlo Fusi de Bago
lino

65V
666 1763 + 1321
B. Maggio
Marta f. di Giacomo &
di Margarita Consorte
Turrini Zanone battezzata
da me S. Zanardi
Compadre Gio: Diavoli
Da Zevange

22. Maggio
Matteo f. di Ang. & di Dom.
Touaglia nato, e battezzato il
di do. Compadre Zuan.
Pii. Zanardi S.

23. Maggio
Gio: Maria f. di Marc. Ant. Bo-
nomino, & di Antonia Consorte
De Forvino nato la notte antecedente
& battezzato da me S. Zanardi
Compadre Pietro suo fratello

29. Agosto
Dom. figlia di Carlo & Maria
Consorte Turrini battezzata
da me S. Zanardi S. Comp.
il S. Gianm. Stokino

30. Feb.
Caterina f. di Gio: Franco &
Domca Consorte Pini battezzata
da me S. Zanardi Com-
padre il S. Gianm. Vicenzi

+ 21 Marzo 1764
Margherita f. di Angelo & Maria
Consorte Turrini Zanone battezzata
da me Capell. Domenico Turrini
Compadre Angelo Brambilla
Caterina Turrini

152 1764 + C66V
27 Maggio
Vicenzo f. di Ant. Virginia
Consorti Mischino nato di 25,
ed oggi battezzato da me P.
Zanardi. Compadori, Pad.
Borscianini da Odeno. ed
Maria Bonomini

11-8bre +
Caterino f. di Andrea e Gu-
ercia Bernicio battezzato
da me P. Zanardi. - Compadori
il Sig. D. Donco Turvini,
e Bernardina Asvini

16-8bre +
Maria Maddalena f. di Gio-
seppe Touaglia, e di Catta
Consorti battezzata da me
P. Zanardi. - Compadori
Gianbatta Bonomini, e la
Sig. Maria Turvini

13-9bre +
Arg. Gaetano f. di Pier Ant.
e di Sandra Consorti Redolfi
nato il di 2. e battezzato da
me P. Zanardi. - Compa-
dor Marco Redolfi Zio

6-9bre +
Comino f. di Marco, e di
Maria Consorti Bonomi-
ni nato il di 2. e battez-
zato da me P. Zanardi.
Compadori Paolo Maria Turvini
e Maddalena Redolfi

1765
17. Gennaio +
Giuseppe f. di Paolo
Maria e di Giuglia Turvini
Zanardi Consorti battez-
zato da me P. Zanardi
Compadori il Sig. D. di
Donco Turvini

8:13 | 20:11 | 41:48 | 20:16 |
parte nota delle anime morib. e sp. in tutto n. 192

CG6V 21. Maggio 1765 153
Giulia fa di Dom^{co} e Maria Consorti
Tuvino Zanone nata e battezzata
il di. 21. da me B. Zanardi
Compadre il Fig. Dⁿ Dom^{co} Tuvino

3. Giugno 1765
Lina f. di Carlo e di Bene-
venuto Galvini nato li 3^o mo
di 2^o mese alle ore undici ed
oggi battezzato da me B. Zan-
ardi Compadre il V. Fig. Tuvini

Pietro f. di Gian Fran^{co} e
Dom^{ca} Picini nato il di. 3^o
in aurora e battezzato da
me B. Zanardi Compadre
il Fig. Dⁿ Aug^o Picini
Nato li 5. Giugno in aurora

6. Luglio
Lio. Gaetano f. di Giacomo
e Margareta Consorti Tuvini
battezzato li 9. di da me
B. Zanardi Compadre
suo zio il Fig. Dⁿ Dom^{co}

23. Gennaio 1766
Margareta fa di Aug^o e di
Crisobetta Bonomi Consorti
battezzata da me B. Zanardi
Compadre Gio. Batt^a Tuvino
fratello del Fig. Aug^o

30. Aprile 1766
Lucia di Aug^o e Maria Picini
Consorti nata il di. 30
battezzata da me B. Zanardi
Compadre Aug^o
Jo. Ant^o Picini

4. Giugno 1766
Angelo figlio di Carlo e Maria
Consorti Tuvini battezzato da
me B. Zanardi Compadre
Dom^{co} Tuvini Compadre
Lo. moglie di Andrea Tomb.

1541 1766 X^ovi
Maria Madda f. di Gian-
franco Picini e di Dom^o sua
consorte nata e battezzata
da me N. Zanardi
Compadre il Sig. D. Paolo
Muenzi suo zio

18^o 1767 - Feb.
Maria Caterina f. di Barto-
lomeo Scuro e di Maria consorte
nata e battezzata il 2^o
dal Sig. D. Dom^o Turvini
Compadre il S. Ang^o Turvini

2. Marzo 1767
Maria Madda f. di Gaspar
e di Caba Tomaglia marito
nata il 2^o e battezzata da
me N. Zanardi Compadre
Paolo M. Turvini

2. Aprile
Giacomo Ant^o f. di Andrea
Bernaccio e di Lucrezia consorte
nato il 2^o e battezzato
dal S. Dom^o Turvino - Com-
padre Sig. B. Bernaccio suo
suo

5. Aprile
Dietro Giacomo f. di Marco
e Donica consorte di Doffi
nato il 4. 2^o e battezzato
da me N. Zanardi Compadre
Ant^o Doffi suo padre

24. Maggio
Gio: f. di Ant^o Mischini
e di Virginia consorte
nato il 23. e battezzato da
me N. Zanardi Compadre
Paolo Maria Turvini
e Maria Zanolina

5. Luglio
Gio: Ant^o f. di Ang^o e di Giovan-
no consorte Picini nato e bat-
tezzato il 5. da me N. Zanardi
delli Compadi Matteo e Ber-
nardina Bossini

663V
+ 4. Aprile 1767
Marta f. di Ang. e di Lisa
betta giugati Bonomini
nata e battezzata il di 4.
Compadre Marco Bonomini
Barba della me d. g. ma
dal P. D. Don. Turvini

4. Marzo 1768
+ Caterina f. di Ang.
e di Maria Picini bat-
tezzata da me P. Zanavardi
delli Compadre Matteo
e Bernar. da Passio

16. Giugno 1768
Gio. Bonaventura f. di Ova-
zio ed Annorziata Turvini
nato li 15. e battezzato dal
P. D. Don. Turvini Compadre
Carlo Baldini da Odeno

17. g. 1768
+ Marianna f. di Gian Paolo
Turvini e di Giusea Consorte
nata e battezzata il di 17.
da me P. Zanavardi
Compadre il Reverendo
D. Giuseppe Baldini
e Mas. f. di Ang. Turvini

25. g. 1768
Gio. Ang. f. di Bartolomeo
e di Maria Suovi Consorte
nato li 23. e battezzato
da me P. Zanavardi Compadre
Cristoforo Suovi zio P. D.

27. Gen. 1769 +
Franco f. di Domenico
e di Maria Consorte Turvini
nato e battezzato da me
P. Zanavardi Compadre
Antonio Tomasini

155 1769 Aprile

Giuseppe fo di Gio: Fran.
& di Domenica consorti
Piccini nato la notte ante-
cedente oggi battezzato
da me G. Zanardi
Compadre il Sig. Dr.
Paolo Fiumani & Lio
materno

17 Giugno +
Pietro fo di Andrea
& di Domenica consorti
consorte oggi battezzato
Compadre Marco Redolfi

19 Ag.
Cecilia Maria figlia di Ang.
& di Elisabetta Figlioli Bonomini
battezzata dal Sig. Dr.
Compadre Odazio Turvini

21 Aprile +
Pietro Anso Bonomini
fo di Andrea di Cecilia
consorti battezzato da me
G. Zanardi Compadre
Ag. Redolfi Aldo di
20 over 15

27 Aprile +
Giov. Giacomo fo di Agostino
& di Bernardina Consorti
Redolfi nato li 26. 9. battezzato
da me G. Zanardi
Compadre Giuseppe Corraigo
della Nozza

1770 Giugno +
2 Dom. fo di Ang. & di Maria
consorti Piccini battezzato da
me G. Zanardi Compadre
Giov. Bas. Badini da Cavangia

4. ⁶⁹¹ 1770 - 15. ¹⁵⁷ Agosto 157

Gio. Batta fo di Angelo
& di Giouanna Consorti
Picini battezzato da me
G. Zanardelli - Com-
padre Pietro Filippini
fo di Giovanni

† 1771 - in Feb.

Tomino fo di Luigi & di
Elisa Bella Consorti
Gonominini nato & bat-
tezzato dal P. Domenico
Dom. Turvini Compa-
dri me G. Zanardelli

† 1772 - in Feb.

Gio. Batta fo di
Giovanna & Quercia
Turvini Consorti nato
& battezzato da me
G. Zanardelli Comadre
Maria Turvini uxor
& Domenico Zanardelli

† 1773 - in Aprile

Angelo Dom. fo di Giuseppa
Touyfia & di Caterina
Consorti nato il di 10 &
battezzato da me G. Zana-
rdelli - Compadre D. Paolo
Maria Turvini

† 1774 - in Maggio

Maria Margherita fo di Gio:
Fran. Picini & di Dom. uxor
Marta battezzata da me
G. Zanardelli - Comadre
D. S. Don. Turvini
& Margherita uxor
Giacomo Turvini Canonico

30- Agosto

Gio: Maria f. di Giovan
Benedotti, e di Maria sua
14^{ma} Consorte Bevyamachi
batterzato da Me. G. Zan
nardelli. Compadre Gio: Ma
ria Gossini e Odell.
Fier Antonio

17- 8^{to}

Domi. f. di Andrea Be-
succio e di Lucia sua
moglie batterzato per re-
cetta da Maria Avita
vel. G. Giac. Tuozi e Odell.
e di Me. G. Zanardi.
Compadre e Cerimonie
Cetti. Tenente Franco
Pivini

3. 9^{to}

Maria Teresa f. ad. Car-
tolameo Scuro e Maria sua
consorte nata il di 10 e
batterzato da Me. G. Zan-
nardelli. Compadre Angelo
G. Ant. Pivini

1773

10- Gennaio

Giacomo Ant. f. di Agostino
e di Bernadina Consorte Ra-
dolfi nato e batterzato il di 10
da Me. G. Zanardelli. Comp-
adi Matteo Gossini e Bernadina
Larvini Gossini

14- Feb^o

Gio: Ant. f. di Paolo Maria Lav-
dino e di Giudiana Consorte nato
il di antecedente batterzato da Me.
G. Zanardelli. Compadre il p.
fr. Don Giuseppe Badini a nome
del. Domenico Gouva
Mesto la vigilia dell'ascensione di N. S. S.
20 maggio 1769 alle ore 12.

1773

16. Marzo ±

Angela Beatrice f. di Gio:
Franco e Dom. Consorti
Picini balizzata da me
R. Zanardi. - Compadre
Stefano e Gio: Battista Vi-
nenti, e Margherita f. di
Marco Bedoffi

1. me Maggio

Maria Innocenza f. di Adve-
to aenevi, e di Dom. sua
Consorte balizzata da me
R. Zanardi. - Compadre
Orazio e Gio: Paolo Turini
e Anonziata moglie di de
Orazio

15. Giugno

Domenico f. di Ang. ed Elisabetta
Consorti Anoninz nata
di de. balizzata dal
D. Ang. Picini. - Compadre
il R. D. Don. Turini e
Margherita ved. de. Giac.
Turini

1. me Giugno

Viggi f. di Dom. e Maria
Consorti Turini, balizzata
da me R. Zanardi in casa;
e compite poi le cerimonie
balizzimati. Assiste. Gio:
Gio: Quistini da Nuovo

1. me Agosto

Cecilia f. di Ant. e Battista
Zanolino, e di Maria Consorti
balizzata in casa per neces-
sità dall'Allevatore, indoga-
pito alle sagre cerimonie
tendente Bartolomeo erazio
e Dom. sua

14 Aprile 1773

CA 11

152

Maria Lucia figlia di Rodolfo e Lucre-
zia Sumi Conosc. Sacerdotale da
me P.^{re} Domenico Turini - Compadre
Marino Serusiani, e Maria Sumi

24 Marzo 1774

+ Maria Maddalena f.^a di Agostino e Bernardina
Conosc. Sacerdotale da me P.^{re}
Domenico Turini - Compadi Giuseppe
Noddi e Anna Maria juve Noddi

24 Maggio 1774

+ Domenica figlia di Angelo Peirini
e Antonia ^{di Riondani} ^{di Cap...}
g. Antonio d'Angelo Sacerdotale
da Domenico Turini Conosc.
- Compadre Francesco g. Antonio
Peirini

222 Sinodo 1774

Giuseppe Luigi figlio di M.^{re} Felice

±

Mingini e Maria sua Conosc.
Conosc. di Posciauio in Valcellina
Sacerdotale da me

Domenico Turini Conosc. Compadre
S.^{ro} Maria Quistini

164 29 Aprile 1776

692V

Licet. Ant. fig. di Andrea Rainieri
+ e di Domenica sua leg. Cont. è
stato battezzato da me parroco inf.
Compad. fu Agostino Redolfi, lo
Compadre M. v. g. Marco Redolfi.
In fede. Bened. Caggioli Paroco

12 giu 1776

Angelo fig. di Ovario Turi, e di Elena
sua leg. Cont. è stato battezzato
da me parroco inf. Compad. fu il
fig. Andrea Turini. La Comad. m.
v. g. Marco Redolfi. Nato in
la fig. Bened. Caggioli Paroco

23 = Xbre 1776

Marta fig. di Angelo Cominetti, e di
Elisabetta sua leg. Cont. è stata
battezzata da me parroco inf.
il Compad. fu Gio. fig. di
Giacomo Turiano. La Comad.
Cecilia Sandini.
In fede. Bened. Caggioli Paroco

28 Febvoro 1777

Maria Giovanna fig. di Giacinto
Marchi e di Maria sua leg. Cont.
qui abitanti nata questa notte
ant. fu battezzata da me
P. re Innocenzio Quini Sord.
L'is. fu Paolo Caggioli.
Compadre il M. v. g. M. v. g.
In Carlo Care parroco
di Udine

Dada la fede de' Testi e Parti

9 Marzo 1777

165

Maria Giuana fig. del sig. Gio: Maria
 Proveni, e di Felicità sua leg. con.
 è stata battezzata da me Paroco
 inf. M. Compad. fu Agostino Redolfi
 la Comad. Domenica d. g. Maria Redolfi
 In fed. Bened. Cazzidi Red.

II
 Bernardo fig. di M^{ro} Ant. Pringhini e
 di Maria sua leg. con. è stato
 battezzato da me Paroco inf.
 M. Compad. fu Bernardo Pringhini
 di Porchiano. La Comad. fu
 Maria Marchi m. di Giacomo.
 In fed. Bened. Cazzidi Red.

III
 Marg. of. di Pietro g. Maria Ant.
 Bonamini, e di Marg. sua leg. con.
 è stata battezzata da me Paroco
 inf. M. Compad. fu Andrea
 Ferris. La Comad. Cecilia Zan-
 lini.
 In fed. Bened. Cazzidi Red.

5 Giugno 1777

Domenica Margherita fig. di
 Andrea Ranieri e di Maria sua
 leg. con. è stata battezzata da
 me inf. M. Compad. fu
 Paolo Maria Savini Tarone.
 In fed. D. Paolo Innocenzo Ranieri Don.
 del Sig. Paroco

II
 14 marzo 1777
 Pietro Giuseppe fig. di Faust. Pringhini e
 di Donata sua leg. con. è stato battezzato
 da me P. Paroco inf. M. Compad. fu
 Paolo Maria Savini Tarone.
 In fed. Bened. Cazzidi Red.

1637 Luglio 1777 II

193V

Fig. Ant. fig. di Angelo Deini, e
di Fiorana. Sua signora Cont. è
stato battezzato da me Paroco inf.
Al Comp. fu Gio. Maria Greco
di Hauono. La Com. Domen
ca Predoffi.
11 Julij. Prand. Cazzidi.

7 Luglio 76

Mary a. fig. di Franco Deini
+ e di Domenica sua signora
Cont. è stata battezzata
da me Paroco inf.
Al Comp. fu il fig.
Domenico fig. del fig. Angelo
Deini.
11 Julij. Prand. Cazzidi.

20 Luglio 76

Piero fig. di Ant. Contadori, di
Mara sua signora Cont. è stato
battezzato da me Paroco inf.
Al Comp. fu il fig. Andrea
Furini.
11 Julij. Prand. Cazzidi.

II

9 Agosto 76

Gio. Ratta fig. di Barb. Zano
lini, e di Domenica sua signora
Cont. è stato battezzato da
me Paroco inf. Al Comp. fu
Ant. Zanolini fratello di Barb.
Zano.
11 Julij. Prand. Cazzidi.

Tu mandata in fede di tutti i fatti.

6^a g^{ra}ve 1777. 1097

17

H
Christoforo fig. di Lodovico Succi, e di
suavaria sua signora Contessa è stato
batterato dal M. P. D. fig. D. Angelo
Deini, essendo io Savoco sottop.
Compagn. del sud. fig. fa Comadua
Domenico Redolfi.
An. fedel. Bened. Cappelli. R.

10^a g^{ra}ve 1777

I
Maria Caterina fig. di Angelo Deini, e
di Maria sua signora Cont. è stato
batterato da me Savoco inf.
M. Compagn. fu David. Zanolini. fa
Comad. fu Cecilia Zanolini.
An. fedel. Bened. Cappelli. R.

13^a g^{ra}ve 1777

+
Maria fig. di Ant. fig. di Franco Zanolini, e
di Lucia sua signora Cont. è stato
batterato da me Savoco inf.
M. Compagn. fu il fig. Andrea Deini.
An. fedel. Bened. Cappelli. R.

+ 29 Feb. 1776

Andrea fig. di Gio. Sui Toj, e di Maria
sua signora Cont. è stato batterato
da me Savoco inf. Compagn. fu il
fig. Domenico Deini. fa Comad.
Cecilia Zanolini.
An. fedel. Bened. Cappelli. R.

fu spedita la sua d'enti, e morti

20^a g^{ra}ve 1777 +

Luca fig. di Agost. Redolfi, e di Bernard.
sua signora Cont. è stato batterato da me
Savoco inf. il Compagn. fu Macchiano
Redolfi. An. fedel. Bened. Cappelli. R.

f. di Angelo Cominetti, e
 Elisabetta sua legge (cons. è stata
 + battezzata da me Sacerd. inf.
 Comp. il sig. Santo di Alonof.
 Prof. Sacerd. Caggioli.
 Spedita la fede

29 Aprile 1779
 Pietro Ant. fig. del sig. Gio Maria Romini
 + e Felicità sua legge (cons. è stato
 battezzato da me Sacerd. inf. (comp.
 il sig. Matteo Romini.
 Prof. Sacerd. Caggioli R.

21 luglio 1779
 Maria Maddalena f. di Saut., e
 di Domenica Zandini sua legge
 consorte è stata battezzata da
 sig. Domenico Scini in casa
 di mess. e da me Sacerd. inf.
 la favore aggiunta la legge (cons.
 M Comp. sig. Ant. Zandini tie
 della sua.
 Prof. Sacerd. Caggioli R.

25 Agosto 1779
 Gio Ant. fig. di Giacinto Marchi Melin
 e di Maria sua legge (cons. è stato
 battezzato da me Sacerd. inf. M
 Comp. sig.

+
 +
 Maria Ant. figlia di Pietro Bonomini, e
 di Margherita sua legge (cons. è
 stato battezzato da me Sacerd. inf.
 M Comp. sig.
 Fu spedita la fede.

170 19 = 7bre 1779 C95V

Gio Paolo fig. di Orazio Finini, e
di Elena sua legna Cont. è stato
batterato da me Savoco inf.
Al Compad. fu Marcelino Redolfo
In fedel. Prev. Caggiali R.

II 9 = 9bre 1779

Maria Ambrosia fig. di Orazio Finini
e, Caterina sua legna Cont.
è stato batterato da me Savoco
inf. Al Compad. il P. P. fig.
Prestove di Hono.
In fedel. Prev. Caggiali R.

III 22 = 22bre 1779

Maria Margarita fig. di Giacomo f. di
Andrea Tomasini, e Annunciatu sua
legna Cont. è stata batterata da
me Savoco inf. Al Compad. fu
Pietro Tomasini zio della batter. f.
In fedel. Prev. Caggiali R.

27 = 27bre 1779

Antante fig. di Angelo Bonomini, e
di Elisabetta sua legna Cont. nato
di mesi 6, e suato da me Savoco
l'acqua da Margarita e Giacomo
Finini e mangata due hore me f.
In fedel. Prev. Caggiali R.

Fu spedito la fedel.

IV 2 aprile 1780
Mina fig. di Gio Battista Tomasini, e di
Giocanna sua legna Cont. è stata
batterata da me Savoco inf.
Compad. Pietro Tomasini.

20 Aprile 1780 + 171

Giusefa Maria Domenica fig^a del sig^o
Angelo e Gio^o Pratta Tuini, e Prata
sua signora cont^a è stata battezzata da
me. Davoco inf^o. Compad. fu
il sig^o Andrea Tuini, e la sig^a Mad-
dalena ambi fetti del sud. sig^o Angelo.
In fede. Bered. Cappelli &c.

20 Aprile 1780 +

Giacomo Antonio fig^o di Apollino Redolfi
e Annaradina sua signora cont^a è
stato battezzato da me. Davoco inf^o
Compad. il sig^o Felice Prossini
cuj ha supplito al signor Fonte il
sig^o Matteo par. Prossini.
Comad. Domenica Redolfi v. g. Marco

Fu mandata la fede di Nati, e morti

21 Aprile 1780

Giulio Matteo fig^o di Andrea Prainzini
e di Domasina sua signora cont^a
è stato battezzato da me. Davoco inf^o
Compad. Martinino Bonomini.
Comad. Domenica v. g. Marco Redolfi.
In fede. Bered. Cappelli &c.

22 Aprile 1780

Bonomino fig^o di Andrea Bonomini, e
di Cecilia sua signora cont^a è stato
battezzato da me. Davoco inf^o. Comad.
Gio^o sig^o e Giacomo Turizano.
In fede. Bered. Cappelli &c.

15 Genaro 1781

296

¹⁷² Giovanni Giacomo fig.^o di Gio.^o Ant.^o Pranghini, e Maria sua signa Cont.^e è stato battezzato & ha per lo inf.^o Congrat.^e Giacomo Ant.^o Pranghini.
In fede. Presid.^o Caggioli St.

19 Feb.^o 1781

F. Faustino Gioiua fig.^o di Ant.^o Zanlini, e di Maria sua signa Cont.^e è stato battezzato & ha per lo inf.^o il Congrat.^e fra Bernab.^o Zanone.
In fede. Presid.^o Caggioli St.

25 Marzo 1781

Giorgina Maria fig.^o di Lodovico Scuri, e di Lucrezia sua signa Cont.^e è stato battezzato & ha per lo inf.^o il Congrat.^e fra il fig.^o Gio.^o Maria Stouhini di Anenore. La Comm.^e Emerica & Marco Redolfi.
In fede. Presid.^o Caggioli St.

5 Aprile 1781

Maddalena fig.^o del fig.^o Gio.^o Maria Prossini, e Felicità sua signa Cont.^e è stato battezzato dal M.^o P.^o fig.^o P. Angelo Scini in mia assenza.
Il Congrat.^e fu il fig.^o Matteo Prossini.
In fede. Presid.^o Caggioli St.

In credito lo fede Nati e Morti

21 Maggio 1781

Angelo Andrea fig.^o di Francesco Trengliac di Donnenico sua signa Cont.^e è stato battezzato & ha per lo inf.^o

173
Savio inf.^o Compadre Matteo ¹⁷³ ~~franc.~~
Touglia fratello di Francesco. Compadre
Donna v. g. Marco Reddigi.
In fede. Bened. Cappidi Savio

12 Agosto 1781

Maria Cecilia fig. di Avv. Zandini,
e Domenico sua figlia Cont. è stata
batterata da Margherita v. g. Gia-
como Turzani essendo in puerolo
e furono poi da me Savio inf.^o
aggiunte le cerimonie f. Compad.
Ant. g. Franco Zandini.
In fede. Bened. Cappidi Savio

F 13: 7bre 1781

Marco f. di D. Ant. Reddigi Marchetti
e di Giovanna sua figlia Cont. è
stato batterato da me Savio inf.^o.
Compad. Giovanni g. Antonio Turzani.
In fede. Benedetto Cappidi Savio

F 14: 9bre 1781

Giuseppe Maria fig. di Ant. Zandini
e Lucia sua figlia Cont. è
stato batterato da Margherita
v. g. Giacomo Turzani, e li
furono poi aggiunte le stesse
cerimonie da me Savio inf.^o.
Compad. Antonio Quverdi di Prato
In fede. Bened. Cappidi Savio

1742 13^o ottobre 1742

633v

Angelo fig. di Domenico f. di Angelo
+ Zanoni, e di Margherita sua legna
Cont. è stato battezzato da me
Savoco inf. Conged. Bernard.
fratello del sud. Donic.
In fedel. Bened. Cappelli R.

+ 11 ottobre 1742

Maria Cecilia fig. di Ant. Comatori,
e di Maria sua legna consorte.
è stata battezzata del M. P. P.
fig. P. Annuncio Rottini in
abenza di me Savoco inf.
M Conged. fu il fig. Lucio fig.
del fig. Gebrie Borra di Ono.
Commed. Marg. v. g. Marco Redolfi.
In fedel. Bened. Cappelli R.

12 ottobre 1742

Gio. Batt. Giuseppe f. del fig. Angelo
Turini, e Jo. Rosa sua legna Cont.
è stato battezzato da me Savoco
inf. M Conged. fu il M. P. P. fig.
D. Angelo Rottazzi di Poggiate.
Commed. Marg. v. g. Marco Redolfi.
In fedel. Bened. Cappelli R.

15 Feb. 1742

Giuseppe fig. di Pietro Bonomini
+ e di Maria sua legna Cont. è stato
battezzato da me inf. Conged.
il P. P. fig. P. Annuncio Rottini
In fedel. Bened. Cappelli R.

23 Feb. 1762

175

Maria fig. di Giord. Redolfi è stata
batterata & cresmata dal M. P. G. P.
D. Ant. Finini, e subito unita al C. G.
M. P. G. P. per essere cresmata.
In fede. Bened. Caggioli P.
~~In fede. Bened. Caggioli P.~~

8 Giugno 1762

Cattarina fig. di Giacoma Tomassini, et
Annunciata sua fig. Cont. è stata
batterata & cresmata dal M. P. G. P.
Comand. Angelo fig. di Ant. Redolfi.
In fede. Bened. Caggioli P.
~~In fede. Bened. Caggioli P.~~

23 Giugno 1762

Domenico Marianna fig. di Andrea
Raviani, e Domenica sua fig. Cont.
è stata batterata & cresmata dal M. P. G. P.
Comand. il fig. Domenico Finini, et
fig. Maddalena Finini. In
Comand. Domenica & Marco Redolfi.
In fede. Bened. Caggioli P.

6 Luglio 1762

Giuseppe Maria fig. di Franco Tuglio,
e Cattarina sua fig. Cont. è
stata batterata da me. P. G. P. inf.
il Comand. il fig. Matteo Bottini
Comand. Maria v. & Marco Redolfi.
In fede. Bened. Caggioli P.

20 Agosto 1762

Lionanna fig. di Maria Bonamini, e
Marianna sua fig. Cont. è stata batterata
& cresmata da me. P. G. P. inf. Comand. Angelo
Bonamini. Comand. Domenico & Marco
Redolfi. In fede. Bened. Caggioli P.

176 B 0 : Dec 1762

C 331

Maria Marta f. di S. Angelo & Gio
 Prato. Tuini e della sig. Maria sua
 signora Cont. e stata battezzata da
 Me. Savoco inf. Al Compad. fu il
 sig. Giacomo Fisto. Comad. Pomeo v.
 J. mare Ant. Reddifi.
 In fed. Pomeo. Caggidi R.

12 Gen. 1763

Giacomo Ant. f. di Agordino Reddifi
 e di Bernardina sua signora Cont.
 e stata battezzata da Me. Savoco
 inf. Compad. fu Pietro Ant.
 Belizari Molinaro di Favonote.
 In fed. Pomeo. Caggidi R.

13 Febraio 1763

Maria Margherita f. di Gio
 Maria & Maria Ant. Pronomini
 e Maria sua signora Cont. e
 stata battezzata da Me. Savoco
 inf. Compad. il sig. Donnicio
 Tuini e battezzato Caggidi.
 Comad. May. v. & Giacomo Tuini
 In fed. Pomeo. Caggidi R.
 Ven. in fine la partita di Angelo Zani

12 Maggio 1763

Anna Lucia f. di Lodovico Scarni e L.
 Guerinia sua signora Cont. e stata
 battezzata da Me. Savoco inf.
 Compad. il M. R. S. Annunczio
 Pronini. f.
 In fed. Pomeo. Caggidi R.

20 Maggio 1783 177

Dion. Ant. fig. del sig. Gio. Maria
Prostini, e della sig. Felicia sua
figlia cont. è stato basterato
da me. Paroco inf. Compad.
fu il mo. M. fig. P. Paolo
Benedetti di Sopravalle.

In fede. Presed. Cappidi.

1 Giugno 1783

Maria fig. di Pietro Bronomini, e
Domena sua figlia cont. è
stata basterata da me Paroco
inf. Compad. fu Paolo
Zandini.

In fede. Presed. Cappidi.

5 Agosto 1783

Domenico fig. della figlia di
Vincenzo Tassi, e di Domenica
sua figlia cont. è stata basterata
da me Paroco inf. Compad.
il mo. M. fig. di Gaetano Pro
nomi. P. di Quercione.

In fede. Presed. Cappidi.

Maria ~~Domini~~ fig. di Ant. Zandini, e
di Maria sua figlia cont. è stata
basterata da me Paroco inf.

Compad. fu il mo. M. fig. di Giuseppe
Redolfi.

In fede. Presed. Cappidi.

18 - 28 - gbre 1784

299

Maria Maddalena fig. di Pietro f. di
Andrea Tommasino, e di Domenica
sua figlia Cont. è stata battezzata
da me. Savoca inf. Compad. fu
Agostino Redolfi, e Margherita Tomma-
sini.

Pro. Redolfi. Pseud. Caggioli.

19 - 28bre 1784

Cabanna fig. di Bart. Zanolini
e di Domenica sua figlia
Cont. è stata battezzata
da me. Savoca inf. Compad.
Pierandrea fig. di Angelo Zanoni

Pro. Redolfi. Pseud. Caggioli.

10. Gen. 1789

Giacomo Antonio fig. di Pietro Ant.
Redolfi, e di Giordana sua figlia
Cont. è stata battezzata da me
Savoca inf. Compad. il fig.
Andrea Pucini.

Pro. Redolfi. Pseud. Caggioli.

12. Gen. 1789

Maria Giordana fig. di Franco f.
di Angelo Touaglia, e di Dome-
nica sua figlia Cont. è stata
battezzata da me. Savoca inf.
Compad. fu Gio. Battista f. di Giuseppe
Touaglia a Comed. di S. Caterino
fig. del g. Oratio Terzi.

Pro. Redolfi. Pseud. Caggioli.

13. Gen. 1789 Angelo fig. di Ant. Zanolini
Zanini e di Lucia sua figlia Cont. è stata
battezzata da me. Savoca inf. Compad. fu
Pierandrea fig. di Angelo Zanoni

cbor 13 Gen. 1744 179
+ Domenica fig. di Marco Bonomini, e
Margherita sua figlia cont. è stata
batterata in casa & ricevuta da
Angelo Bonomini, e suoi figli per
aggiunta le segue cerimonia da me
davvero inf. Comad. Gio. Prato
Bonomini.

Au. p. p. p. Bened. Cappidi

Fu veduta la festa Nati, e Novi.

+ 6 Febr. 1744
Maria Margherita fig. di Andrea
Mainen, ed di Donata sua figlia
cont. è stata batterata dal
p. p. p. fig. D. Giuseppe Radoffi
me abate. Comad. Angelo
Radoffi. Comad. Fiove m. di
Andrea Turini p. di Carlo.
Benedetto Cappidi p.

d. 19 Maggio 1744

+ Cattarina fig. del fig. Ant. Turini, e
della sua Vienna sua figlia cont.
è stata batterata in casa & ricevuta
dal fig. Angelo & Gio. Prato Turini,
e le segue per aggiunta le segue
cerimonia da me davvero inf.
Comad. fu il fig. Domenico
Turini Felto, la Comad.
Fiove m. di Andrea p. di Carlo
Turini. Bened. Cappidi
Fu veduta la festa Nati, e Novi.

180 ad 113 - 6 June 1784

CB01

Ant. Benvenuto fig. del fig. Angelo
 & Gio Battista Durini, e della fig.
 Rosa sua terza Cont. è stato
 battezzato da me Savoco sott.
 Compad. il fig. Orazio Glierenti
 e meno del fig. Bened. Glierenti
 figlio Felto. Comed. Fiove m.
 & Andrea p. Carlo Durini. Nato &
 in casa. ^{6 June} Bened. Caggioli P.

ad 114 - 21 June 1784

Raffaele fig. di Lodovico Severi, e
 di Lucrezia sua terza Cont. è
 stato battezzato in casa dal N.º
 N.º fig. Angelo Durini & necessita
 cuse furono per occasione di
 fare cerimonie da me Savoco
 inf. Comp. Franco Durini.
 In casa. Bened. Caggioli P.

ad 115 - 19 Jan. 1785

Gio Ant. fig. di Antonio Pandolli, e
 di Margherita sua terza Cont. è
 stato battezzato da me Savoco
 inf. Comp. il fig. Matteo Rottini, e
 Comed. di Battesimo fig. Maddalena
 Durini.
 In casa. Bened. Caggioli P.

ad 116 - 14 Jan. 1785

Giuseppe Severi fig. di Ant. Comestori
 e di Maria sua terza Cont. è
 stato battezzato dal N.º N.º fig. A.
 Angelo Durini me abate. ^{14 Jan.}
 In casa. Rottini.
 Bened. Caggioli P.

181
F 151 Maggio 1745

Pietro fig. di Battista f. Andrea
Tanasini, e di Giordano suo figlio
Cont. è stato batterato p.
me Davoco inf. Congrad.
fu Gio. g. Giacomo Tuirare
Comad. Fione m. di Andrea Tuirare
M. G. Bener. Cappelli P.

17 Luglio 1745

† Antonio Franco fig. di Paolo
Zanolini e di Romanica sua figlia
Cont. è stato batterato p.
me Davoco inf. Congrad. fu Taup
no fig. di Ant. Mechini.
M. G. Bener. Cappelli P.

† 19 Luglio 1745

Domenica fig. di Gio. Maria Bona
nani, e di Maria sua figlia
Cont. è stato batterato p.
me Davoco inf. Congrad. fu Giacomo
g. Andrea Prissucio. Comad. Fione
m. di Andrea Tuirare f. loto.
M. G. Bener. Cappelli P.

† 20 Luglio 1745

Giuseppe figlio di Ovario Tuirare, e di
Domenica sua figlia Cont. è stato bat-
terato dal P. D. Giuseppe Modelli
me abente. Congrad. fu Gio. M.
Ruiardini
M. G. Bener.

Adi 12 maggio 1787

Giacomo figlio di Anto Consatore
e stato battezzato da me sotto
scritto, Compadre Sig. Matteo
Novini in Leda

P. Angelo Ricini Curato

Adi 4 Mayo 1787

Maria Elisabetta figlia di
Vicenzo Marchini, e Luigia
sua legittima consorte è stata
oggi da me battezzata
Compadre Sig. Turini Lavone

In fede avete Pietro
Ricini Curato

9. Agosto 1787. ore 15. circa

†
Cecarina f.ª del Sig. Arto. Turini
es della Sig.ª Vincenza Tirinelli
sua leg.ª moglie, uscita alla luce
imatura di soli 7.ª mesi per il
pericolo le fu data l'acqua
battesimale in casa da me
P. inf.ª e dopo 15.ª ore circa
portata alla Chiesa le furono pure
da me aggiunte le sacramentali
Cerimonie. Il Padrino fu il Sig.ª
Angelo Maggiore Turini avo della
bambina battezzata.

Pietro Zambelli. 2.ª

2. 26. 1787. Ore

Cattarina f.ª di Gian Battista Lovaglia
e di Lucia Alessi. sua leg.ª moglie, nata
già è stata battezzata da me questa set-
timana. Compadre fu il Sig. Arto. f.ª del Sig.
Angelo Maggiore Turini

Zambelli. 2.ª

186 Adi 7 settembre gno Venardi c. 83v
a una di notte

Giuseppe figlio di Battista
e Tomasino e di Giovanna To-
vaglia ^{moglie sua} nato dopo il mezzo di
d'oggi, Fu battezzato da me
Pre Innocenzo Rossini
d'ordine del M^o P^o S. v. Par-
roco Zambelli. Il Compadre
fu il Sig^o Antonio Turini

Adi 2 ottobre

Lucia Figlia di Orazio Turini
e di Domenica sua consorte
Fu battezzata da me Pre In-
nocenzo Rossini abate
Parroco. Il compadre fu
Giovanni Turini Zanone

C83V C84R
2. Luglio 1739. Gian Frances. Piccini g.
Pietro

4 Agosto 1742. Giacomo Tomajini g. An^{sta}
21. Agosto 1744. Gio: And. g. di Fran^{co}
Zanolini

24. Aprile. 1745. Gio: Angelo Benevento
g. sig. Gian Batt. Tustini

12. Marzo 1746. Pietro g. Masc' And.
Bonomini Subino

16. Agosto 1747. Agostino f. di Misser
Pier And. Gedeolzi.

26. Aprile. 1747. Andrea g. Carlo Tustini

30 Aprile 1748. Domenico f. d' Angelo
Tustini Zanone.

23. Gennaio 1749. Mateo Bonomo g. Co-
mino Bonomini

16. Agosto 1750. Bernardino f. d' Angelo
Tustini Zanoni.

24. Aprile. 1750. ~~Bernardino f. d' Angelo~~
~~Tustini Zanoni.~~ And. f. di Misser
+ Bonomini

28 Agosto 1751. Gian-Batta g. Andrea
Tomajini.

25. Marzo 1753. Gio: And. g.
sig. Gio. Batt. Tustini

3. Luglio 1753. And. f. d' Andrea Tutti Toj

7. Feb. 1755. Pietro f. di Mateo Bone-
mini

4. Marzo 1756. Franco f. d' Angelo
Tomajia inferno

9. Giugno 1759. Pietro Gio: f. di
Mateo Gedeolzi, e Caterina

27. 267c. 1759.

C190

1. Jan. 1760. Gian Battista g. Poppe Tossaglia
2. 26. 1760. Gian Felice f.º del sig. Carlo
Rossini
10. Genaro 1761. Ando. f.º del sig. Angelo
Turtini
21. Marzo 1763. Andrea Franes. Rossini f.º
del sig. Carlo
21. Maggio 1763. Matteo f.º d' Angelo
Tossaglia
2. Giugno 1763. Gio. M.º f.º di Marc' And.
Bononini Gabtini, gen. Pallotta.
3. Giugno 1765. Giuseppe f.º del sig. Carlo Rossini
ix. Pietro di misser Gian Franco
Picini
6. Giugno 1765. Stan. Cajetano Turtini
g. Giacomo, e di Margherita
2. Aprile 1766. Giacomo Ando. g. Andrea Bzi
scario
5. Aprile 1767. Pietro Giacomo f.º di
Marco, e Annunziata Gdolphi
24. Maggio 1767. Gian g. Ando. Meschini
16. Giugno 1768. Gian Bonaventura
g. Grazia, ed Annunziata Turtini
25. 9. 1768. Gian Angelo f.º di Boy
solo Scuti.
6. Aprile 1769. Giuseppe f.º di Gian Franco
Picini
21. 26. 1769. Pier Ando. g. Andrea
Bononini, e di Cecilia
27. 26. 1769. Gian Giacomo f.º d' Ago
stino Gdolphi
13. Feb.º 1770. Gian Battista Scuti f.º
di Felovico Scuti
2. 7. 1771. Giuseppe Franes f.º di
Angelo Turtini Jano

30 Agosto 1772. Gio. Battista f.º di Gian
Benedotti

16. Aprile 1775. Ando f.º Angelo Piccini
di Novara

29. Aprile 1776. Marco f.º Andrea Bonomini

12. Aprile 1776. Angelo f.º d'Orsajo, d'
Elena Tassini

17. Marzo 1777. Pietro Trovati f.º di Faustino
Mazzolini

7. Giugno 1777. Gianantonio f.º Angelo Piccini

20. Giugno 1777. Pietro f.º Andrea Conzatti

9. Agosto 1777. Gio. Battista f.º di Battolo
Zanolini

20. Giugno 1774. Andrea f.º di Battolo Tomassini

15. Aprile 1776. Gian Battista f.º di Francesco
Loogha

1848 nell'istessa epoca. Francesco f.º di
Antonio Zanolini

Agosto 1779. Marco Ando f.º di Pietro
Bonomini Zanolini

29. Aprile 1780. Giulio f.º d'Andrea Piccini

22. Aprile 1780. Bonomino f.º del f.º Gian
Andrea Bonomini

14. Feb.º 1781. Faustino Trovati f.º Andrea
Zanolini

dimenticata

Orsajo Tassini f.º Angelo 25. Aprile
1741.

Angelo Cajetano f.º di Pier Ando Gedoffi

3. Aprile 1764

Comino f.º di Marco Bonomini

6. Aprile 1764.

17. Giugno 1739.

851

Giuseppe Gian Matteo g. Pier Ant. Bossi
Borsolo g. Gian Battista Zanoloni 1.0
Genova 1796

Per cordare d'aver avvertito al suo
Luogo del anno 1761, faccio però
fede d'aver battezzato l'inf.
Figliolo, viz. g.

10. ottobre 1761

Paolo fig. di Mario Turini, e di
† Domenica Bonomi d'Amorona
sua legittima. Cont. è stato da
me sottor. battezzato. Conged.

Felice fig. del S. Carlo Bonini.

An. fig. Benedetto Cappelletti

Attesto pure io Parroco inf. quelmt.

l'anno 1765 nel mese di Luglio

il soprasc. Paolo fig. di Mario Turini
è stato avvertito dal Mess. g.

Vexono Nani alla Diocesi di
Savona. Conged. il P. S. Paolo Bon-

netti P. di Udine e mezzo di
Giuseppe Borsianini di Udine.

An. fig. Benedetto Cappelletti

A detta dell'Allevatrice Fiore
† Turini Angelo fig. di Domenico
Turini zano è nato il giorno
19 marzo l'anno 1763

J. ssini Parroco

Giò Turini zano nato li 11 Aprile 1773

rossi

luc

so

li

na

la

re

ini.

li do

luc

luc

luc

luc

di

do

e

ni

no

u

[Faint, illegible handwriting in the left margin]

17C

17C

17C

17C

17C

17C

12v

12v

12v

60
50

70
80
90

287

1780

C89r

10

10

19v

1000

1000

308

1907

6
5

7
8
9

C90V

C91F

184

C91V

C92V

C92R

20
17

CP2v

CP3r

295

c13v

295
c13v
X

[Faint, illegible handwriting, likely bleed-through from the reverse side of the page]

[Faint, illegible handwriting, likely bleed-through from the reverse side of the page]

I - 7 The 1710 - ceato
 Cecilia fig. di Domenico Turri
 Zano e di sua tua legittima
 consorte e stata battezzata
 me. S. Aut. 69 Zan. Bili. Lettore
 di S. And. il Compadre si' mag.
 Leo Serini y Carlo

II 26. gbrx 1747
 Andrea fig. di Carlo Turvino
 e di Maria Consorti nato il
 di 26. e battezzato da me
 S. Zandavelli - Compadre il
 2do sig. S. Zandavelli Giul.
 stinè da Nuovo -
 Si e fatta qui la nota, e sta
 re l'omissione

20 Marzo 1775 -
 Cito: Batta Maschini figlio di Faustino e
 Domenica sua legittima consorte peri
 nato e stato questa mattina da me
 battezzato. il Compadre, sig. Andrea
 Turvini. in pres. S. Frate Argelo
 Turvini Cap. Coal.

Per condurre l'averlo
 notato. e me luogo facci
 con tutto la memoria

24 Feb. 1789
 Brontolo fig. di Domenico Turri Zano
 e di Margherita sua consorte. cont.
 e stato battezzato da me. S. cap.
 compad. il fig. Andrea Serini.
 in pres. Bened. Caggioli S. cap.

10 Marzo 1786. Aut. fig. S. Agost. 1870
 e Balthardina S. Agost. in pres. S. cap. S. cap.
 alle ore 11. e fu battezzato dal S. cap. S. cap.
 Caggioli in pres. S. cap. S. cap. S. cap.

Giò Battista

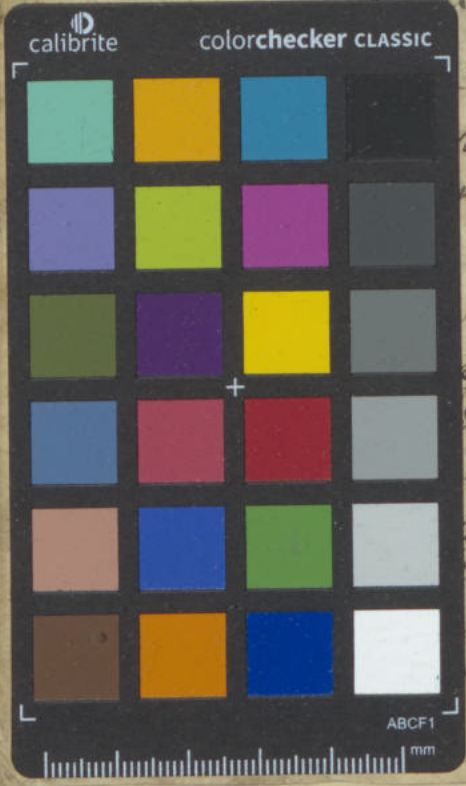
Giò Battista



I - 7 The 1710 - cento
Cecilia fe di Domenico Luni
Zano e di Luca sua legittima
Cousine e stata battezzata
me d. Ant. Zambelli Rettore
di S. Andrea Compadre si mag.
Geo Serini y Carlo

I 26. gbov 1747
Andrea fo di Carlo Turvino
& di Maria consorti nato il
di 26. e battezzato da me
P. Zambelli - Compadre il
P. Sig. D. Giambattista Qui
stire da Manoro -
Si e fatta qui la notte, sta
e l'omissione

20 Marzo 1775
Cito: Batt. Meschini figlio di Faustino e
Domenica sua legittima consorte per
nato e stato questa mattina da me
battezzato. y Compadre, Sig. Andrea
Turvino. in fede. Dote Angelo
Turvino Cap. (co)



questo
leopo facce
mona
nio Turvino
Zano. cons.
de me. P. inf.
Serini.
Cappioli. P. inf.
Agost. P. inf.
P. inf. ita
P. inf. ita
Turvino. P. inf.